



---

Почтовый адрес: 634009, г. Томск, ул. Карла Маркса, 25, оф. 14,  
тел. 20-75-20, E-mail: tomgeostandart@mail.ru

## **ПРОЕКТ ПЛАНИРОВКИ И МЕЖЕВАНИЯ ТЕРРИТОРИИ**

для строительства канализационных очистных  
сооружений мощностью 120 м.куб/сут в д. Нелюбино  
Томского района

Томск 2019

# **ПРОЕКТ ПЛАНИРОВКИ И МЕЖЕВАНИЯ ТЕРРИТОРИИ**

**для строительства канализационных очистных  
сооружений мощностью 120 м.куб/сут в д. Нелюбино  
Томского района**

**ПОЯСНИТЕЛЬНАЯ ЗАПИСКА**

**Директор ООО «ТомГеоСтандарт» \_\_\_\_\_ О.А. Расторгуев**

**Исполнитель \_\_\_\_\_ О.В.Маслова**

**Томск 2020**

## СОДЕРЖАНИЕ

<b>Наименование документа</b>	<b>Стр.</b>	<b>Кол-во</b>
<b>Пояснительная записка</b>		
Общие сведения		
Каталог координат земельного участка для строительства канализационных очистных сооружений мощностью 120 м.куб/сут в д. Нелюбино Томского района		
Развитие территории проектирования в соответствии с ранее разработанной градостроительной и градорегулирующей документацией		
Экологический мониторинг и мероприятия, направленные на снижение негативного воздействия на окружающую среду		
Мероприятия по обеспечению противопожарной безопасности объекта		
<b>Графическая часть</b>		
Схема расположения земельного участка или земельных участков на кадастровом плане территории		
Схема расположения объекта канализационно – очистных сооружений мощностью 120, куб/сут в д.Нелюбино Томского района с показом санитарно – защитных зон, а также зон с особыми условиями использования территории		
Карта размещения объекта канализационно – очистных сооружений мощностью 120, куб/сут в д.Нелюбино Томского района на Карте Градостроительного зонирования МО «Зоркальцевское сельского поселения Томского района Томской области		
Ситуационный план		

## **Пояснительная записка**

### **Общие сведения**

Законом Томской области №241-ОЗ от 12.11.2004 г. было образовано Зоркальцевское сельское поселение, состоящее из 13 населенных пунктов:

- с. Зоркальцево;
- д. Березкино;
- д. Борики;
- д. Быково;
- д. Коломино;
- д. Кудринский участок;
- п. Кайдаловка;
- д. Нелюбино;
- д. Петрово;
- д. Петровский участок;
- д. Поросино;
- д. Попадейкино;
- п. 86-й квартал.

Административным центром поселения является село Зоркальцево.

Зоркальцевское поселение является довольно большим - четвертым по площади из 19 поселений Томского района после Моряковского, Итатского и Калтайского поселений. Площадь территории поселения составляет 1025 кв.км. Поселение граничит с г. Томском, Моряковским, Рыболовским сельскими поселениями. По территории поселения проходит дорога внутриобластного значения, соединяющая г. Томск с северными районами Томской области.

Территория разработки проекта планировки и межевания расположена на землях населенного пункта д. Нелюбино, в границах кадастровых кварталов 70:14:0113001 и 70:14:0113002, границы которых установлены в соответствии с кадастровым делением территории Томской области.

Проект планировки и межевания территории разработан на основании технического задания предоставленного МО «Зоркальцевское сельское поселение подготовленного для строительства канализационных очистных сооружений мощностью 120 м.куб/сут в д. Нелюбино Томского района с кадастровыми номерами 70:14:0000000:2816, 70:14:0113001:1171, 70:14:0000000:3049 на землях государственной собственности, незакрепленных за конкретными лицами.

Объект канализационных очистных сооружений мощностью 120 м.куб/сут в д. Нелюбино Томского района площадью 12377 кв.м. Состоит из трех земельных участков поставленных на государственный кадастровый учет:

- Многоконтурного земельного участка, расположенного по адресу: Российская Федерация, Томская область, Томский район, Зоркальцевское сельское поселение, д. Нелюбино, участок №3 (кадастровый номер 70:14:0113001:1171) площадью - 1578 кв.м,
- Многоконтурного земельного участка, расположенного по адресу: Российская Федерация, Томская область, Томский район, муниципальное образование «Зоркальцевское сельское поселение», д. Нелюбино (кадастровый номер: 70:14:0000000:2816) площадью - 7074 кв.м,
- Земельного участка расположенного по адресу: Российская Федерация, Томская область, Томский район, Зоркальцевское сельское поселение, д. Нелюбино, ул. Дорожная, 32 (кадастровый номер: 70:14:0000000:3049) площадью 3725 кв.м.

Доступ к объектам канализационно - очистных сооружений на землях населенных пунктов осуществляется по дороге размещенной на сформированных земельных участках, площадью 2188 кв.м, расположенной по адресу: Российская Федерация, Томская область, Томский район, Зоркальцевское сельское поселение, д. Нелюбино, ул. Дорожная, в границах которого были установлены ограничения и обременения: 70:14:0113002:498/1 - площадью: 98 кв.м - Охранная зона "Строительство канализационных очистных сооружений мощностью 120 м.куб/сут в д. Нелюбино Томского района"  
70:14:0113002:498/2 - площадью 81 кв.м - Охранная зона "Строительство канализационных очистных сооружений мощностью 120 м.куб/сут в д. Нелюбино Томского района"

Границы проектируемого объекта канализационных очистных сооружений мощностью 120 м.куб/сут в д. Нелюбино Томского района расположены:

- 1) в зонах с особыми условиями использования (ЗОУИТ):
  - в охранной зоне «ВЛ 10кВ Н-16п/ст»Нелюбино»-с.Нелюбино, площадью: 426 кв.м;
  - в зоне охраны природных объектов – водоохранная зона площадью: 739,49 кв.м

- 2) в проектируемой зоне санитарно – защитной зоне КНС площадью 363.72 кв.м , принадлежащей Администрации МО «Зоркальцевское сельское поселение».
- 3) в проектируемой зоне санитарно – защитной зоне КОС площадью 2155кв.м , принадлежащей Администрации МО «Зоркальцевское сельское поселение».
- 4) в санитарно – защитной зоне производственных объектов (гаражи) СПК «Нелюбино» площадью 1601,67 кв.м;  
в санитарно – защитной зоне производственных объектов СПК «Нелюбино», питомник, площадью 438,19 кв.м;
- 5) в водоохранной зоне р.Куртук площадью: 594.93 кв.м
- 6) в прибрежной защитной полосе р.Куртук, площадью 409.80 кв.м.

Данные санитарно-защитные зоны указанные на схеме объекта канализационных очистных сооружений мощностью 120 м.куб/сут в д. Нелюбино Томского района пересекают следующие земельные участки:

Наименование Санитарно-защитной зоны (СЗЗ)	Кадастровый номер	Адрес участка	Категория земель	Разрешенное использование	Площадь пересечения (кв.м)
СЗЗ – КНС	70:14:0113001:1301	Российская Федерация, Томская область, Томский район, Зоркальцевское сельское поселение, д. Нелюбино, ул. Рабочая, 71а	Земли населённых пунктов	для коммунального обслуживания	164.47 кв.м
	70:14:0113001:30	Томская область, Томский район, д. Нелюбино, мкр. Мичуринский, 87	Земли населённых пунктов	для ведения личного подсобного хозяйства	6.05 кв.м
	70:14:0113001:1061	Томская область, р-н Томский, д. Нелюбино, участок № 2	Земли населённых пунктов	Для коммунального обслуживания	438.81.м
СЗЗ производственных объектов СПК «Нелюбино»	70:14:0113001:419	обл. Томская р-н. Томский д. Нелюбино ул. Молодежная, 16	Земли населённых пунктов	Для размещения объектов сельскохозяйственного назначения и сельскохозяйственных угодий	762.76кв.м

(гаражи)	70:14:0113001:159	обл. Томская р-н. Томский д. Нелюбино ул. Молодежная, 18-1	Земли населённых пунктов	Для ведения личного подсобного хозяйства	1123.98 кв.м
	70:14:0113001:653	Томская обл., р-н Томский, д. Нелюбино, ул. Дорожная, 20	Земли населённых пунктов	для обслуживания зданий и сооружений сельскохозяйственного назначения	80940 кв.м
	70:14:0113001:37	обл. Томская р-н. Томский д. Нелюбино ул. Молодежная, 10-2	Земли населённых пунктов	Для ведения личного подсобного хозяйства	1615 кв. м
	70:14:0113001:652	Томская обл., р-н Томский, д. Нелюбино, ул. Дорожная, 12	Земли населённых пунктов	Для размещения объектов, характерных для населенных пунктов	560 кв.м
	70:14:0113001:14	обл.Томская, р-н.Томский, д.Нелюбино, ул.Молодежная, 10-1	Земли населённых пунктов	Для ведения личного подсобного хозяйства	1124 кв. м
	70:14:0113001:15	обл.Томская, р-н.Томский, д.Нелюбино, ул.Молодежная, 10а-1	Земли населённых пунктов	Для ведения личного подсобного хозяйства	774 кв.м
	70:14:0113001:95	обл. Томская р-н. Томский д. Нелюбино ул. Молодежная, 8-1	Земли населённых пунктов	Для ведения личного подсобного хозяйства	933,27 кв.м
	70:14:0113001:66	обл. Томская р-н. Томский д. Нелюбино ул. Молодежная, 7-2	Земли населённых пунктов	Для ведения личного подсобного хозяйства	2,19 кв.м
	70:14:0113001:59	обл. Томская р-н. Томский д. Нелюбино ул. Молодежная, 8-2	Земли населённых пунктов	Для ведения личного подсобного хозяйства	1225 кв.м
	70:14:0113001:486	Томская обл., р-н Томский, д. Нелюбино, ул.	Земли населённых пунктов	Для эксплуатации и обслуживания объекта недвижимости	1593 кв.м

		Дорожная, 14		(МТМ)	
	70:14:0113001:487	Томская обл., р-н Томский, д. Нелюбино, ул. Дорожная, 6	Земли населённых пунктов	Для эксплуатации и обслуживания объекта недвижимости (автогараж)	1495 кв.м
	70:14:0113001:93.	обл. Томская р-н. Томский д. Нелюбино ул. Дорожная, 2-1	Земли населённых пунктов	Для ведения личного подсобного хозяйства	1530,76 кв.м
	70:14:0113001:55	обл. Томская р-н. Томский д. Нелюбино ул. Дорожная, 2/2	Земли населённых пунктов	Для ведения личного подсобного хозяйства	71,06 кв.м
	70:14:0113001 :1012	Томская область, р-н Томский	Земли промышленн ости, энергетики, транспорта, связи, радиовещани я, телевидения, информатики , земли для обеспечения космической деятельности , земли обороны, безопасности и земли иног специального назначения	для эксплуатации и обслуживания ВЛ 10 кВ Н-16 п/ст Нелюбино- с.Нелюбино	14,10 кв.м
СЗЗ производствен ных объектов ООО «Томское молоко»	70:14:0000000 :3461	Российская Федерация, Томская область, Томский муниципальный район, Зоркальцевское сельское поселение, д. Нелюбино, ул. Дорожная, 36	Земли населённых пунктов	для сельскохозяйственно го использования	8669,87 кв.м
	70:14:0113002:26	Томская область, р-н Томский, д. Нелюбино, ул.	Земли населённых пунктов	Для обслуживания и эксплуатации нежилого здания	651.11 кв.м



		Дорожная, 28			
	70:14:0113002:376	Российская Федерация, Томская область, Томский район, Зоркальцевское сельское поселение, д. Нелюбино, ул. Дорожная, 34	Земли населённых пунктов	-	4962,18 кв.м
	70:14:0000000 :1090	Томская обл., р-н Томский, д. Нелюбино, ул. Дорожная, 30	Земли населённых пунктов	для эксплуатации и обслуживания завода по переработке молока	10000 кв.м
	70:14:0000000 :3020	Российская Федерация, Томская область, Томский район, Зоркальцевское сельское поселение, д. Нелюбино, ул. Дорожная, 30а	Земли населённых пунктов	для сельскохозяйственного использования	6279.67 кв.м
	70:14:0113001 :1012	Томская область, р-н Томский	Земли промышленности, энергетики, транспорта, связи, радиовещания, телевидения, информатики, земли для обеспечения космической деятельности, земли обороны, безопасности и земли иного специального назначения	для эксплуатации и обслуживания ВЛ 10 кВ Н-16 п/ст Нелюбино-с.Нелюбино	11,92 кв.м
СЗЗ кладбища (недействующее)	70:14:0113001 :1176	Российская Федерация, Томская область, Томский район, Зоркальцевское сельское поселение, д. Нелюбино, ул.	Земли населённых пунктов	для ритуальной деятельности	6 915 кв. м

		Дорожная, 24			
	70:14:0113001 :1305	Российская Федерация, Томская область, Томский район, Зоркальцевское сельское поселение, д. Нелюбино	Земли населённых пунктов	для религиозного использования	1856,75 кв.м
	70:14:0113001:1	Томская обл., Томский район, д. Нелюбино, ул. Рабочая, 11		Для ведения личного подсобного хозяйства	575,15 кв.м
СЗЗ - КОС	70:14:0113002:26	Томская область, р-н Томский, д. Нелюбино, ул. Дорожная, 28	Земли населённых пунктов	Для обслуживания и эксплуатации нежилого здания	4008.30 кв.м
	70:14:0000000 :3461	Российская Федерация, Томская область, Томский муниципальный район, Зоркальцевское сельское поселение, д. Нелюбино, ул. Дорожная, 36	Земли населённых пунктов	для сельскохозяйственно го использования	3146,40 кв.м
СЗЗ производствен ных объектов СПК «Нелюбино», питомник	70:14:0113002:254	Томская обл., р-н Томский, д. Нелюбино, ул. Клубная, 44	Земли населённых пунктов	Для обслуживания зданий и сооружений сельскохозяйственно го назначения	10765 кв.м
	70:14:0113002:494	Российская Федерация, Томская область, Томский муниципальный район, Зоркальцевское сельское поселение, д. Нелюбино, ул. Клубная, 42	Земли населённых пунктов	для питомников	42606.24 кв.м

Проектируемый объект канализационно очистных сооружений мощностью 120 м.куб/сут в д. Нелюбино Томского района расположен вблизи объектов коммунального обслуживания расположенных на землях населенных пунктов:

Российская Федерация, Томская область, Томский район, Зоркальцевское сельское поселение, д. Нелюбино, ул. Рабочая, 71а ( кадастровый номер: 70:14:0113001:1301 ) с разрешенным использованием для коммунального обслуживания, котельная, принадлежащая Администрации МО «Зоркальцевское сельское поселение»;

Томская область, р-н Томский, д. Нелюбино, участок № 2 (кадастровый номер: 70:14:0113001:1061) с разрешенным использованием для коммунального обслуживания Бывшая КНС принадлежащая Администрации МО «Зоркальцевское сельское поселение»;

Российская Федерация, Томская область, Томский район, Зоркальцевское сельское поселение, д. Нелюбино, ул. Дорожная, 1д (кадастровый номер: 70:14:0113001:1291) для коммунального обслуживания

Трасса проектируемого объекта проходит через земельный участок для проектирования и строительства объекта; Объектов инженерной инфраструктуры (автодороги, электроснабжение, газоснабжение, водоснабжение, теплоснабжение, канализование) на территории общего пользования, в том числе -;Станция водоподготовки в д. Нелюбино (II очередь-водопровод) расположенного по адресу: Томская обл., р-н Томский, д. Нелюбино, ул. Рабочая, 71г (кадастровый номер: 70:14:0113001:658), а так же через санитарно – защитную зону не действующего кладбища МО «Зоркальцевского сельского поселения»

**Каталог координат земельного участка для строительства  
канализационных очистных сооружений мощностью 120 м.куб/сут  
в д. Нелюбино Томского района  
состоящего из ниже указанных земельных участков**

Кадастровый номер многоконтурного земельного участка - 70:14:0113001:1171

Местоположение многоконтурного земельного участка - установлено относительно ориентира, расположенного в границах участка. Почтовый адрес ориентира: Российская Федерация, Томская область, Томский район, Зоркальцевское сельское поселение, д. Нелюбино, участок №3

Площадь многоконтурного земельного участка - 1578 кв.м, в том числе: 1171 (1) - площадью 393,14 кв.м, :1171(2) площадью - 1185 кв.м

1171 (1)

Обозначение точек	Координаты, м	
	X	Y
н1	358924,79	4299636,82
3	358925,02	4299644,19
н2	358925,37	4299649,78
н3	358924,54	4299669,96
н4	358918,59	4299669,01
н5	358919,38	4299649,28
н6	358904,56	4299648,65
н7	358902,05	4299637,89
н8	358907,59	4299636,73
н9	358915,56	4299635,9
н1	358924,79	4299636,82

:1171(2)

Обозначение точек	Координаты, м	
	X	Y
11	358924.04	4299673,72
12	358922.45	4299697,78
13	358916.51	4299753
14	358896.20	4299823,21
15	358896.10	4299877,02
16	358890.13	4299857,87
17	358890.20	4299822,35
18	358910.60	4299751,83
19	358916.47	4299697,27
20	358918.08	4299672,83
11	358924.04	4299673,72

Кадастровый номер земельного участка - 70:14:0000000:2816

Местоположение земельного участка - Российская Федерация, Томская область, Томский район, муниципальное образование «Зоркальцевское сельское поселение», д. Нелюбино

Площадь многоконтурного земельного участка - 7074 кв.м, в том числе: :2816(1) - площадью: 419.00 кв.м, :2816(2) - площадью: 4653кв.м; :2816(3) - площадью:75 кв.м; :2816(4) - площадью 1927 кв.м.

:2816(1)

Обозначение точек	Координаты, м	
	X	Y
60	358890,13	4299857,87
20	358896,1	4299877,02
н1	358896,1	4299938,62
н2	358890,09	4299938,12
23	358890,27	4299878,49
60	358890,13	4299857,87

:2816(2)

Обозначение точек	Координаты, м	
	X	Y
25	358896,07	4299942,64
26	358896,07	4299945,23
н3	358899,96	4299950,03
н4	358941,14	4299983,88
н5	358954,6	4300007,17
н6	358953,49	4300036,35
н7	358952,18	4300054,36
н8	358951,43	4300063,9
н9	358949,62	4300086,85
н10	358944,66	4300149,92
н11	358943	4300171,05
н12	358940,35	4300204,67
н13	358944,63	4300209,69
н14	358932,66	4300327,33
н15	358914,99	4300376,5
н16	358897,49	4300425,23
н17	358895,31	4300431,27
н18	358897,1	4300456,22
н19	358902,31	4300529,01
н20	358905,84	4300578,36
34	358909,25	4300627,03
н21	358896,36	4300710,36
н22	358891,98	4300699,32
43	358903,23	4300626,79
н23	358901,17	4300598,71
н24	358890,98	4300449,41
н25	358889,62	4300429,39
н26	358892,92	4300420,2

н27	358926,77	4300325,99
н28	358938,6	4300211,86
н29	358934,77	4300207,38
н30	358937,68	4300169,91
н31	358939,3	4300148,72
н32	358944,01	4300086,85
н33	358945,72	4300063,9
н34	358949,19	4300009,79
н35	358936,49	4299987,82
н36	358895,36	4299953,99
н37	358890,26	4299946,43
н38	358890,26	4299942,15
25	358896,07	4299942,64

:2816(3)

Обозначение точек	Координаты, м	
	X	Y
н39	358889,34	4300716,34
35	358893,98	4300725,56
н40	358898,18	4300733,44
42	358887,29	4300729,55
н39	358889,34	4300716,34

:2816(4)

Обозначение точек	Координаты, м	
	X	Y
н41	358910,86	4300737,96
н42	358906,74	4300730,12
36	358933,36	4300739,62
37	358939,53	4300869,92
н43	358974,77	4301035,95
н44	358969,19	4301038,59
н45	358967,98	4301032,51
40	358933,56	4300870,69
н46	358931,42	4300825,38
н47	358929,52	4300785,43
н48	358929,43	4300783,42
н49	358928,53	4300764,47
41	358927,55	4300743,91
н41	358910,86	4300737,96

Кадастровый номер земельного участка - 70:14:0000000:3049

Местоположение земельного участка - Российская Федерация, Томская область, Томский район, Зоркальцевское сельское поселение, д. Нелюбино, ул. Дорожная, 32

Площадь земельного участка - 3725 кв.м.

Обозначение точек	Координаты, м	
	X	Y
1	358929,52	4300785,43
н1	358929,38	4300782,41
н2	358928,53	4300764,47
н3	358923,21	4300764,47
н4	358921,52	4300774,49
н5	358913,82	4300775,12
н6	358913,96	4300777,85
н7	358882,34	4300779,41
н8	358885,18	4300837,09
н9	358929,43	4300834,84
2	358930,89	4300870,79
н10	358965,45	4301033,58
н11	358931,17	4301049,99
н12	358930,24	4301047,61
н13	358919,06	4301051,96
н14	358923,41	4301063,14
н15	358934,59	4301058,79
н16	358933,36	4301055,62
н17	358966,7	4301039,78
н18	358969,19	4301038,59
3	358933,56	4300870,68
4	358931,42	4300825,38
1	358929,52	4300785,43

Общая площадь проектируемого земельного участка составляет 12377 кв.м.

**Каталог координат сооружения дорожной сети для подъезда к объектам  
канализационно - очистных сооружений**

:498

Обозначение точек	Координаты, м	
	X	Y
н1	358886.36	4300559.95
н2	358894.87	4300580.26
н3	358897.82	4300588.78
н4	358897.95	4300592.00
н5	358896.73	4300598.74
н6	358889.22	4300615.38
н7	358886.01	4300625.91
н8	358884.81	4300636.96
н9	358884.47	4300659.19
н10	358884.90	4300670.91
н11	358885.62	4300679.40
н12	358887.64	4300687.43
н13	358891.98	4300699.32
н14	358896.36	4300710.36
н15	358906.74	4300730.12
н16	358910.86	4300737.96
н17	358919.67	4300754.72
н18	358924.81	4300754.28
н19	358923.21	4300764.47
н20	358921.52	4300774.49
н21	358913.82	4300775.12
н22	358898.18	4300733.44
н23	358894.01	4300725.57
н24	358889.34	4300716.34
н25	358884.07	4300703.88
н26	358879.03	4300690.08
н27	358876.71	4300680.89
н28	358875.47	4300659.31
н29	358875.82	4300636.38
н30	358877.16	4300624.10
н31	358880.78	4300612.21
н32	358888.07	4300596.05
н33	358888.92	4300591.37
н34	358888.08	4300587.62
н35	358874.52	4300555.25
н1	358886.36	4300559.95

Площадь: 2188кв.м



## **Развитие территории проектирования в соответствии с ранее разработанной градостроительной и градорегулирующей документацией**

При разработке проекта планировки территории проанализированы Генеральный план муниципального образования «Зоркальцевское сельское поселение», Правила землепользования и застройки муниципального образования «Зоркальцевское сельское поселение», Карта функциональных зон. Проект планировки и межевания территории для строительства объекта «Канализационный коллектор в д. Нелюбино» подготовлен в соответствии с Постановлением муниципального образования «Зоркальцевское сельское поселение» № 375 от 25.08.2016 г. «О разработке Проекта планировки и Проекта межевания территории».

Согласно материалам ПЗЗ муниципального образования «Зоркальцевское сельское поселение», уточняемый земельный участок расположен в нескольких зонах, а именно:

- **Ж-1 – зона застройки многоквартирными среднеэтажными жилыми домами.**

Зона предназначена для застройки многоквартирными среднеэтажными жилыми домами (пригодными для круглогодичного проживания, высотой не выше 6 этажей, включая подземные, разделенные более чем на три квартиры).

Допускается размещение объектов социального и культурно-бытового обслуживания населения преимущественно местного значения, коммунально-бытового назначения, стоянок автомобильного транспорта, объектов, связанных с проживанием граждан и не оказывающих негативного воздействия на окружающую среду, иных объектов согласно градостроительным регламентам.

В территориальной зоне разрешено размещение объектов коммунального обслуживания, если их размещение не влияет на окружающую среду, не причиняет неудобства жителям, не требует установления санитарной или охранной зоны, а площадь земельных участков под названными объектами, не превышает 20% от площади территории зоны.

- **Д-1 - зона многофункциональной общественно-деловой застройки.**

Зона предназначена строительства, содержания и использования зданий, в целях обеспечения удовлетворения бытовых, социальных и духовных потребностей человека.

В данной территориальной зоне разрешено размещение объектов инженерного обеспечения, если площадь земельных участков под названными объектами, не превышает 20% от площади территории зоны.

- **Р-1 - Зона парков, скверов, садов, бульваров, отдыха.**

Данная зона выделена для обеспечения правовых условий сохранения и использования земельных участков озеленения в целях проведения досуга населением.

Допускается строительство обслуживающих культурно-развлекательных объектов, спортивных сооружений и комплексов, связанных с выполнением рекреационных функций территории (не более 20% от общей площади зоны).

Представленные ниже градостроительные регламенты могут быть распространены на земельные участки в составе данной зоны только в случае, когда части территорий общего пользования – парков, скверов, бульваров и прочих объектов озеленения переведены в установленном порядке на основании проектов планировки (установления красных линий) из состава территорий общего пользования в иные территории, на которые распространяется действие градостроительных регламентов.

В иных случаях – применительно к частям территории в пределах данной зоны, которые относятся к территории общего пользования, отграниченной от иных территорий красными линиями, градостроительный регламент не распространяется и их использование определяется уполномоченными органами в индивидуальном порядке в соответствии с целевым назначением.

- **СХ-3 - Зона сельскохозяйственных угодий.**

Зона выделена для сохранения сельскохозяйственных угодий на землях населенных пунктов и обеспечения условий для ведения личных подсобных хозяйств.

В соответствии ч. 6 ст. 36 Градостроительного кодекса РФ градостроительные регламенты не устанавливаются на сельскохозяйственные угодья на землях сельскохозяйственного назначения.

## **Экологический мониторинг и мероприятия, направленные на снижение негативного воздействия на окружающую среду**

Экологический мониторинг выполняется на всех стадиях строительства и эксплуатации объекта и включает в себя:

- систематическую регистрацию и контроль показателей состояния окружающей среды, как в местах размещения потенциальных источников воздействия, так и в сопредельных районах, на которые такое воздействие распространяется;
- прогноз возможных изменений состояния окружающей среды;
- разработка на основе прогноза рекомендаций по предотвращению и (или) снижению негативного влияния объекта на окружающую среду;
- контроль за исполнением и эффективностью принятых рекомендаций по нормализации экологической обстановки.

Охрана окружающей природной среды в зоне размещения строительной площадки осуществляется в соответствии с действующими нормативными правовыми актами по вопросам охраны окружающей природной среды и рациональному использованию природных ресурсов.

### **Мониторинг воздействия на окружающую среду в период строительства**

Под экологическим мониторингом понимается система регулярных наблюдений природных сред, которая позволяет выявить изменения их состояния, в том числе, под влиянием антропогенной деятельности.

Экологический мониторинг выполняется на всех стадиях строительства и эксплуатации объекта и включает в себя:

- систематическую регистрацию и контроль показателей состояния окружающей среды, как в местах размещения потенциальных источников воздействия, так и в сопредельных районах, на которые такое воздействие распространяется;
- прогноз возможных изменений состояния окружающей среды;
- разработка на основе прогноза рекомендаций по предотвращению и (или) снижению негативного влияния объекта на окружающую среду;
- контроль за исполнением и эффективностью принятых рекомендаций по нормализации экологической обстановки.

Производственный экологический контроль, в соответствии со статьей 67 Федерального Закона Российской Федерации от 10.01.2002 № 7-ФЗ «Об охране окружающей среды», осуществляется в целях обеспечения выполнения в процессе

хозяйственной и иной деятельности мероприятий по охране окружающей среды, рациональному использованию природных ресурсов, а также в целях соблюдения требований законодательства в области охраны окружающей среды.

Производственный экологический контроль проводится в соответствии с природоохранными нормативными документами, которыми являются:

- федеральные нормативные правовые акты и стандарты в области охраны окружающей среды и обеспечения экологической безопасности;
- федеральные нормативные и методические документы, утвержденные или согласованные специально уполномоченными государственными органами в области охраны окружающей среды, определяющие критерии и величины предельно допустимых нормативов или лимитов воздействия на компоненты окружающей природной среды, лимитов размещения отходов, порядок и методы контроля соблюдения природоохранных норм и нормативов, ответственность за их нарушения;
- отраслевые нормативные и методические документы в области охраны окружающей среды и природных ресурсов;
- региональные нормативные и методические документы, утвержденные или согласованные с территориальными природоохранными органами.

#### **Мониторинг состояния подземных и поверхностных вод**

Так как при строительстве объекта не будет изъятия водных ресурсов из подземных вод, мониторинг не ведется.

Контроль за состоянием поверхностных вод, так же не требуется.

#### **Мониторинг за состоянием почв**

В период строительства необходимо вести контроль за состоянием почвенного покрова в зоне воздействия объекта:

- контроль за механическим нарушением почвенного покрова при производстве строительных работ;
- контроль за состоянием почвенного покрова и отбор проб почв в контрольных точках в зоне влияния объекта.

Для своевременного обнаружения не регламентированных воздействий необходимо вести визуальный контроль за загрязнением почвы. При обнаружении загрязнения почвенного покрова контроль производится до полной ликвидации последствий

загрязнения. Визуальный метод контроля заключается в осмотре территории намеченных пунктов мониторинга, регистрации мест нарушений и загрязнений земель и т.д. при визуальном осмотре местности фиксируются физические изменения подтопления, дефляция почв, эрозия.

### **Мониторинг воздействия на окружающую среду в период эксплуатации объекта**

При проведении строительно-монтажных работ предусматривается осуществление ряда мероприятий по охране окружающей природной среды.

Работа строительных машин и механизмов должна быть отрегулирована на минимально допустимый выброс выхлопных газов и уровень шума.

На период строительно-монтажных работ источником шума является дорожная и строительная техника в период выполнения строительно-монтажных работ.

Шум от дорожной техники и автотранспорта является непостоянным и неоднородным во времени. Основными организационно-техническими мероприятиями, обеспечивающими снижение негативного воздействия шума на человека, являются:

- проведение работ исключительно в дневное время суток;
- отстой дорожной техники и автотранспорта при неработающем (выключенном) двигателе.

Ориентировочно уровень звука, создаваемый работающими грузовыми автомобилями и спецтехникой, составляет 85-92 дБА, легковыми - 84 дБА. При этом использовались справочные данные по уровню шума (дБА) от различных групп техники и рассматривался наихудший вариант по одновременной работе наиболее "шумной" техники.

Ожидаемые эквивалентные и максимальные уровни звука в районе производства работ, создаваемые заезжающим грузовым транспортом и строительной техникой, не будут превышать в дневное время суток нормативные величины по СН 2.2.4/2.1.8.562-96.

Выполнение работ на отведенной полосе должно вестись с соблюдением чистоты территории, а санитарно-бытовые помещения должны быть оборудованы средствами биологической очистки или сбором стоков в непроницаемую металлическую ёмкость с регулярной последующей её очисткой и обеззараживанием.

Территория должна предохраняться от попадания в неё горюче-смазочных материалов. Все виды отходов, образующиеся в процессе строительства, собираются и вывозятся транспортом строительных организаций на специально выделенные участки. Решение по выделению участков принимает администрация района по представлению

органов коммунального хозяйства и санитарно-эпидемиологической службы. Сбор и хранение строительных отходов осуществляется в закрытых металлических контейнерах. При соблюдении норм и правил сбора и хранения отходов, а также своевременном удалении отходов с территории строительства отрицательное воздействие отходов на окружающую среду максимально снижено.

Все строительно-монтажные работы производятся последовательно и не совпадают во времени. В связи с этим, загрязняющие вещества, выбрасываемые в атмосферу, носят кратковременный характер и не оказывают вредного воздействия на атмосферный воздух в период строительно-монтажных работ.

При организации строительной площадки вблизи зеленых насаждений работа строительных машин и механизмов должна обеспечивать сохранность существующих зеленых насаждений. Не допускается сведение древесно-кустарниковой растительности и засыпка грунтом корневых шеек и стволов растущих деревьев кустарников вне участка проектируемого строительства и временных дорог.

Выпуск воды со стройплощадок и временных дорог должен быть организован на одернованные склоны, защищенные от размыва ливневыми стоками.

После окончания основных работ строительная организация должна в пределах полосы отвода земель придать местности проектный рельеф и/или восстановить природный.

Контроль за состоянием поверхностных вод - не требуется.

## **Мероприятия по обеспечению противопожарной безопасности объекта**

В процессе проведения работ по строительству объекта, строительной организации необходимо обеспечить выполнение мероприятий по обеспечению пожарной безопасности при производстве строительно-монтажных работ, предусмотренных Правилами пожарной безопасности в РФ (ППБ 01-03):

Территория строительства должна быть обеспечена проездами и подъездными дорогами с покрытием, пригодным для проезда пожарных автомобилей в любое время года.

Ко всем монтируемым установкам, должен быть обеспечен свободный подъезд пожарных машин. Строительная площадка должна быть обеспечена первичными средствами пожаротушения, водой, песком, водными растворами, огнетушителями и противопожарным инвентарем.

Проектируемый объект расположен в населенном пункте, поэтому в качестве противопожарных проездов должны использоваться имеющиеся дороги д. Нелюбино, которые необходимо поддерживать в проезжем состоянии. Первичные средства пожаротушения, требуемые для обеспечения строительной площадки можно разместить в близлежащем нежилом здании населенного пункта и обеспечить возможность беспрепятственного доступа к ним в любое время суток.

Электрохозяйство стройплощадки, в том числе временное силовое и осветительное оборудование, должно отвечать требованиям ПУЭ.





Схема расположения земельного участка или земельных участков на кадастровом плане территории №70:14:0113001



Кадастровый номер многоконтурного земельного участка - 70:14:0113001:1171  
 Местоположение многоконтурного земельного участка - установлено относительно ориентира, расположенного в границах участка.  
 Почтовый адрес ориентира: Российская Федерация, Томская область, Томский район, Зорькальцевское сельское поселение, д. Нелобино, участок №3  
 Площадь многоконтурного земельного участка - 1578 кв.м, в том числе: 1171 (1) - площадью 393,14 кв.м, :1171(2) площадью - 1185 кв.м  
 Ограничения обременения:  
 :1171/1 - часть земельного участка площадью 209 кв.м - охранный зона "ВЛ 10 кВ Н-16 п/ст "Нелобино" - с.Нелобино"  
 :1171/2 - часть земельного участка площадью 126 кв.м - охранный зона "ВЛ 10 кВ Н-16 п/ст "Нелобино" - с.Нелобино"  
 Система координат - МСК 70 зона 4  
 Категория земель - земли населенных пунктов

:1171(1)

Обозначение точек	Координаты, м	
	X	Y
n1	358924,79	4299636,82
3	358925,02	4299644,19
n2	358925,37	4299649,78
n3	358924,54	4299669,96
n4	358918,59	4299669,01
n5	358919,38	4299649,28
n6	358904,56	4299648,65
n7	358902,05	4299637,89
n8	358907,59	4299636,73
n9	358915,56	4299635,9
n1	358924,79	4299636,82

:1171(2)

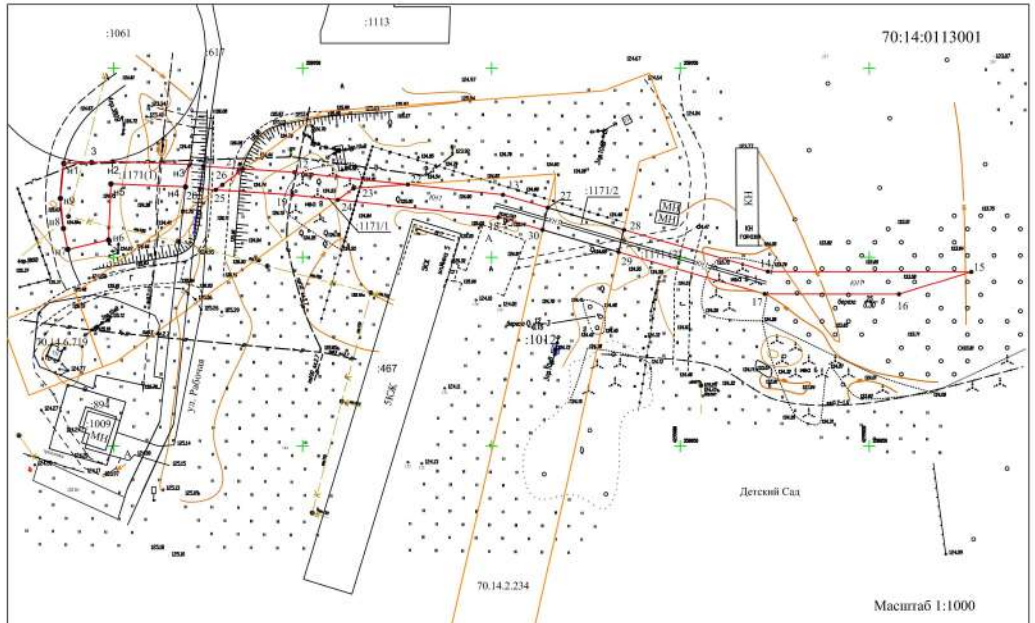
Обозначение точек	Координаты, м	
	X	Y
11	358924,04	4299673,72
12	358922,45	4299697,78
13	358916,51	4299753
14	358896,20	4299823,21
15	358896,10	4299877,02
16	358890,13	4299857,87
17	358890,20	4299822,35
18	358910,60	4299751,83
19	358916,47	4299697,27
20	358918,08	4299672,83
11	358924,04	4299673,72

:1171/1

Обозначение точек	Координаты, м	
	X	Y
26	358919,13	4299678,6
25	358917,82	4299676,83
19	358916,47	4299697,27
24	358915,19	4299709,19
23	358918,2	4299713,4
22	358919,25	4299727,74
12	358922,45	4299697,78
21	358925,34	4299684,28
26	358919,13	4299678,6

:1171/2

Обозначение точек	Координаты, м	
	X	Y
30	358907,23	4299763,46
29	358901,39	4299783,66
28	358907,25	4299785,01
27	358913,09	4299764,81
30	358907,23	4299763,46



Масштаб 1:1000

Условные обозначения:

- линия образования части границы, сведения о которой достаточны для определения ее местоположения
- существующая часть границы, имеющаяся в ЕГРН сведения о которой достаточны для определения ее
- граница земельного участка прекращающая свое существование при проведении кадастровых работ
- охранный зона 70.14.2.234

70:14:0113001 - номер кадастрового квартала  
 n1, 1 - обозначение характерной точки границы земельного участка  
 :1171 - кадастровый номер земельного участка

Схема расположения земельного участка или земельных  
участков на кадастровом плане территории №70:14:0000000

Лист №3

Кадастровый номер земельного участка - 70:14:0000000:2816

Местоположение земельного участка - Российская Федерация, Томская область, Томский район, муниципальное образование

«Зорькальцевское сельское поселение», д. Нелюбино

Площадь многоконтурного земельного участка - 7074 кв.м, в том числе: :2816(1) - площадью: 419.00 кв.м, :2816(2) - площадью:

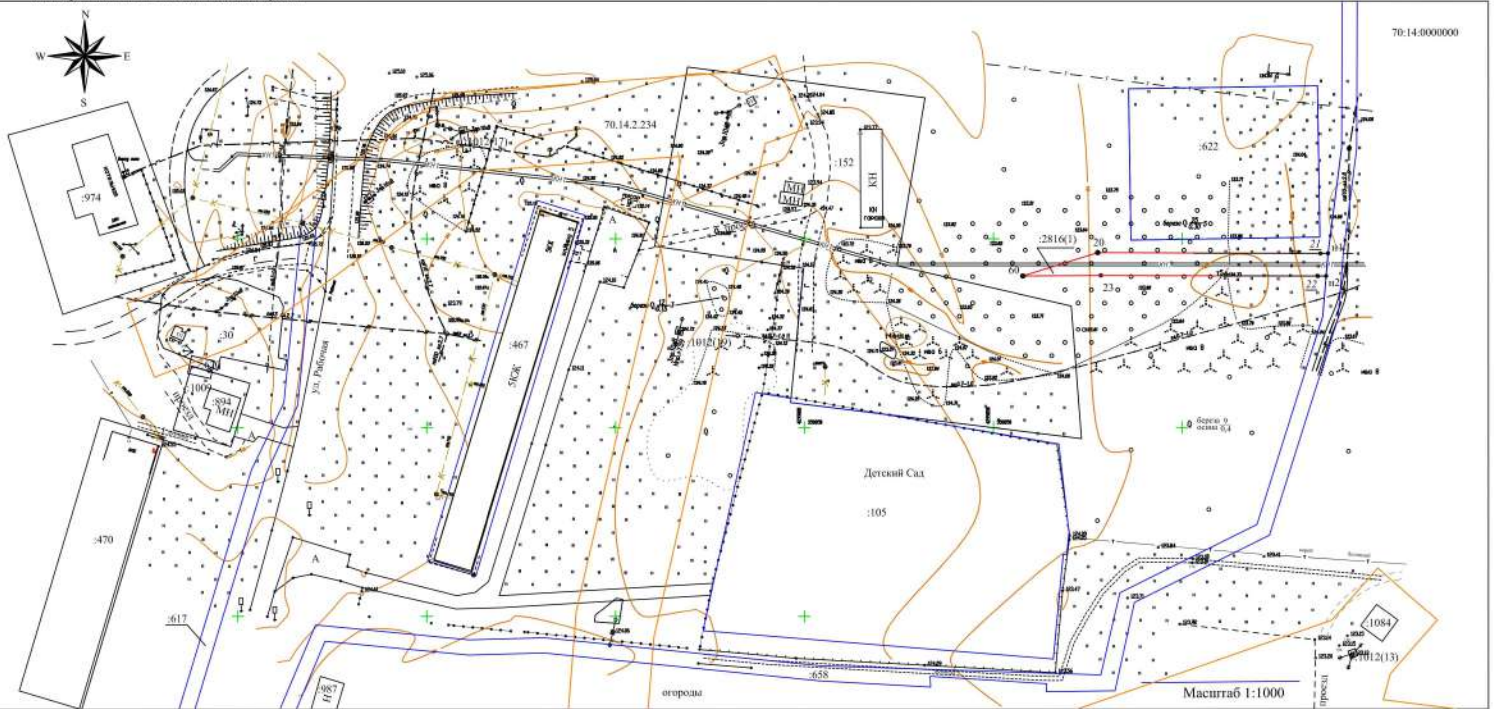
4653 кв.м; :2816(3) - площадью: 75 кв.м; :2816(4) - площадью 1927 кв.м.

Ограничения и обременения: :2816(2)чзу1 - площадью: 115 кв.м - Охранная зона "ВЛ 10 кВ Н-16 п/ст "Нелюбино" - с.Нелюбино"

:2816(2)чзу2 - площадью 174 кв.м - Охранная зона "ВЛ 10 кВ Н-16 п/ст "Нелюбино" - с.Нелюбино"

Система координат - МСК 70 зона 4

Категория земель - земли населенного пункта



Условные обозначения:

- вновь образованная часть границы, сведения о которой достаточны для определения ее местоположения
- существующая часть границы, имеющаяся в ЕПРН сведения о которой достаточны для определения ее
- ЗОУИП
- граница земельного участка прекращающая свое существование при проведении кадастровых работ
- 70:14:0000000 - номер кадастрового квартала

и1, 1 - обозначение характерной точки границы земельного участка

:2816 - кадастровый номер земельного участка

:2816 (2)чзу1 - часть земельного участка

**Схема расположения земельного участка или земельных  
участков на кадастровом плане территории №70:14:0000000**

Лист №4

Кадастровый номер земельного участка - 70:14:0000000:2816

Местоположение земельного участка - Российская Федерация, Томская область, Томский район, муниципальное образование «Зорькальцевское сельское поселение», д. Нелюбино

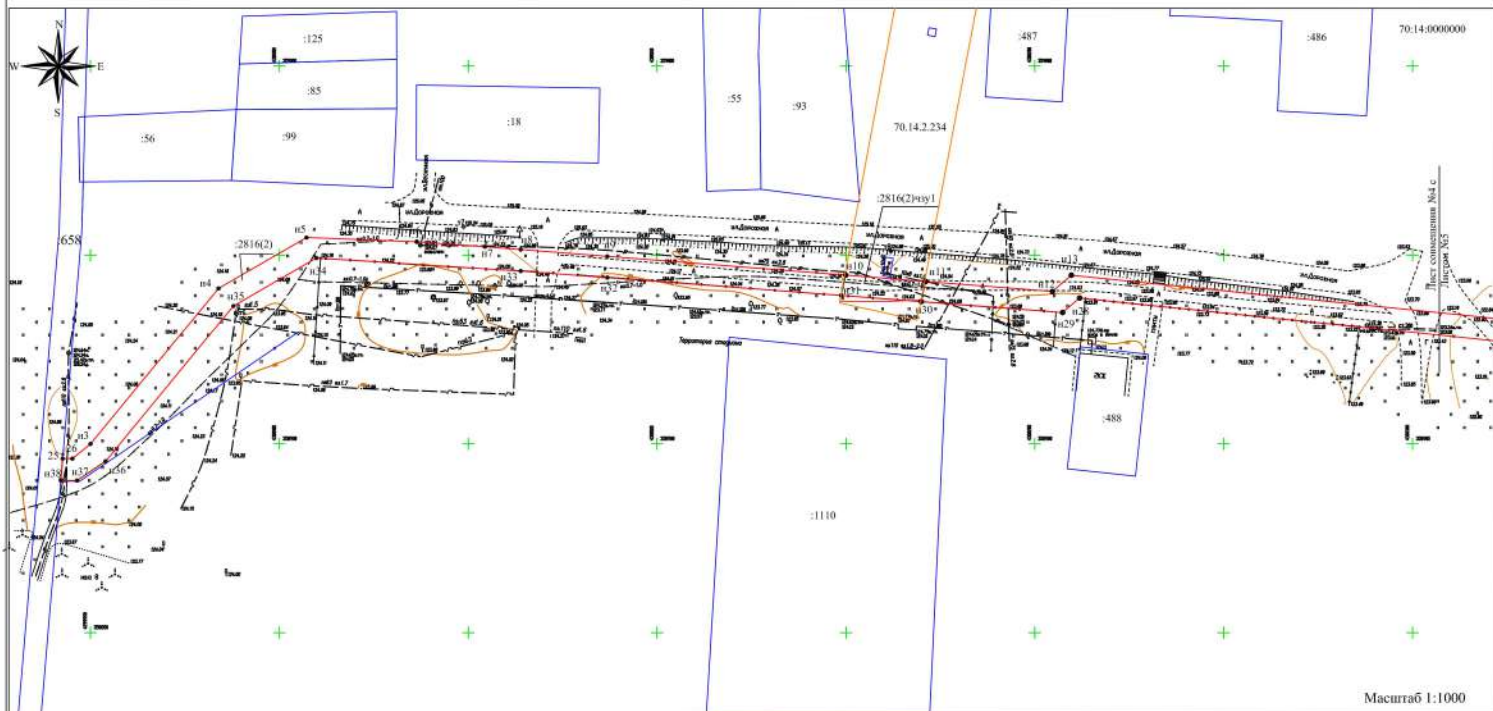
Площадь многоконтурного земельного участка - 7074 кв.м, в том числе: :2816(1) - площадью: 419,00 кв.м; :2816(2) - площадью: 4653 кв.м; :2816(3) - площадью: 75 кв.м; :2816(4) - площадью: 1927 кв.м.

Ограничения и обременения: :2816(2)чзу1 - площадью: 115 кв.м - Охранная зона "ВЛ 10 кВ Н-16 п/ст "Нелюбино" - с.Нелюбино"

:2816(2)чзу2 - площадью 174 кв.м - Охранная зона "ВЛ 10 кВ Н-16 п/ст "Нелюбино" - с.Нелюбино"

Система координат - МСК 70 зона 4

Категория земель - земли населенного пункта



**Условные обозначения:**

- — — — — вновь образованная часть границы, сведения о которой достаточны для определения ее местоположения
- — — — — существующая часть границы, имеющаяся в ЕПРН сведения о которой достаточны для определения ее местоположения
- — — — — ЗОУИП
- — — — — граница земельного участка прекращающая свое существование при проведении кадастровых работ

- n1, 1 - обозначение характерной точки границы земельного участка
- :2816 - кадастровый номер земельного участка
- :2816 (2)чзу1 - часть земельного участка

70:14:0000000 - номер кадастрового квартала

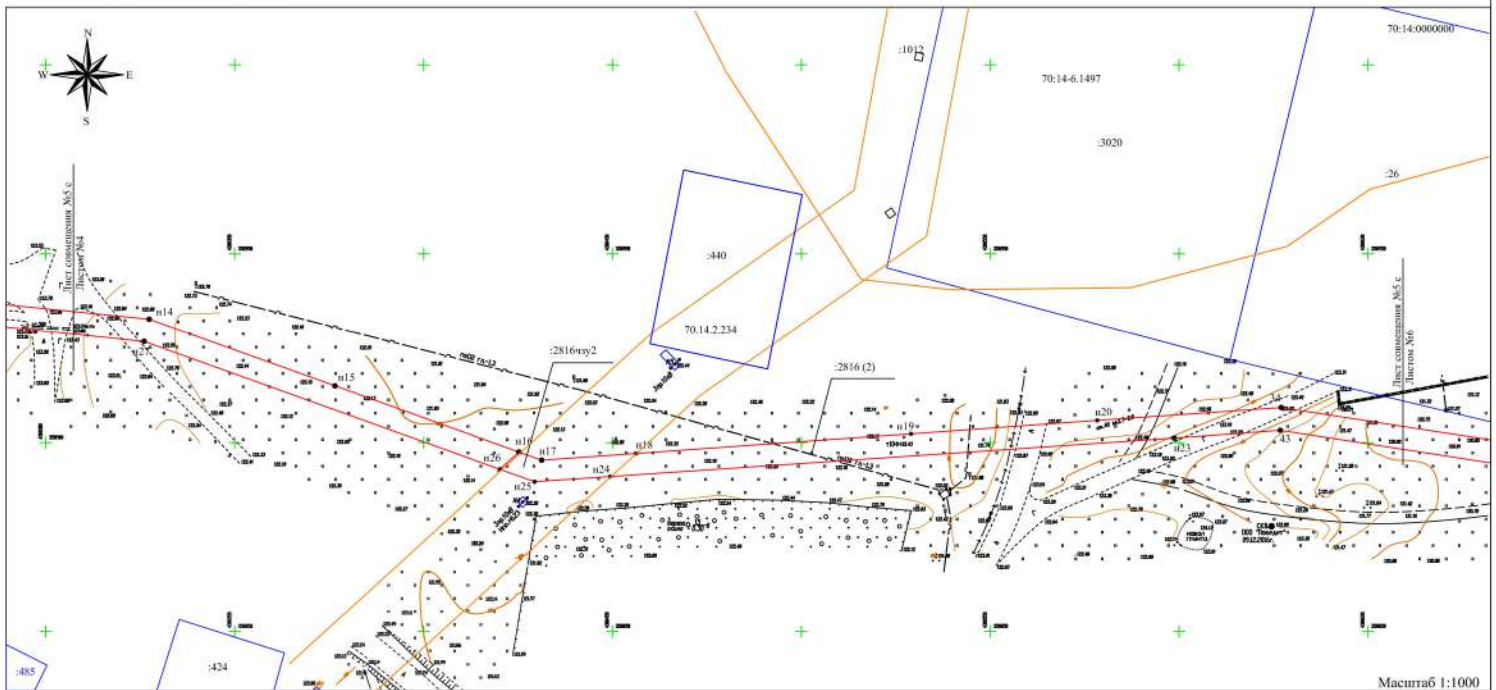
Масштаб 1:1000



**Схема расположения земельного участка или земельных  
участков на кадастровом плане территории №70:14:0000000**

Лист №5

Кадастровый номер земельного участка - 70:14:0000000:2816  
 Местоположение земельного участка - Российская Федерация, Томская область, Томский район, муниципальное образование  
 «Зоркальцевское сельское поселение», д. Нелюбино  
 Площадь многоконтурного земельного участка - 7074 кв.м, в том числе: :2816(1) - площадью: 419.00 кв.м; :2816(2) - площадью:  
 4653 кв.м; :2816(3) - площадью: 75 кв.м; :2816(4) - площадью 1927 кв.м.  
 Ограничения и обременения: :2816(2)чзу1 - площадью: 115 кв.м - Охранная зона "ВЛ 10 кВ Н-16 п/ст "Нелюбино" - с.Нелюбино"  
 :2816(2)чзу2 - площадью 174 кв.м - Охранная зона "ВЛ 10 кВ Н-16 п/ст "Нелюбино" - с.Нелюбино"  
 Система координат - МСК 70 зона 4  
 Категория земель - земли населенного пункта



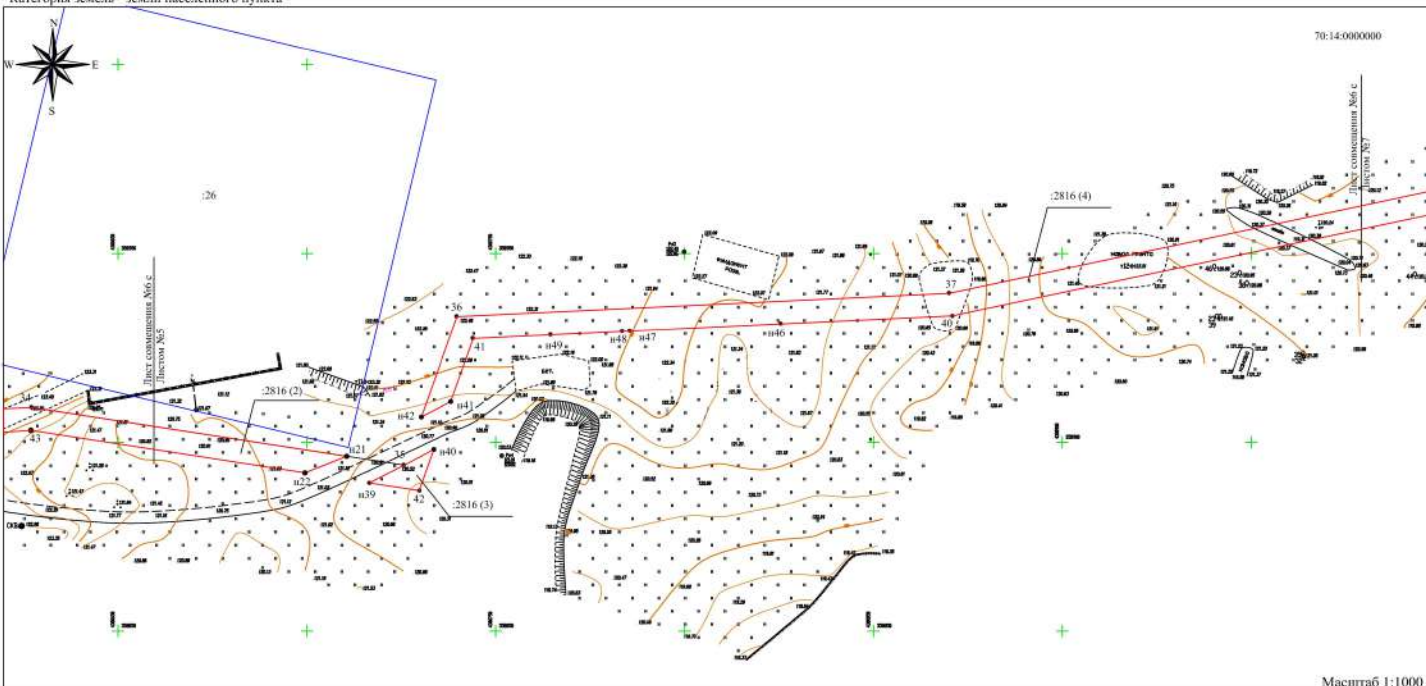
**Условные обозначения:**

- - линия образованная часть границы, сведения о которой достаточны для определения ее местоположения
- - существующая часть границы, имеющаяся в ЕГРН сведения о которой достаточны для определения ее
- - ЗОУИТ
- - граница земельного участка прекращающая свое существование при проведении кадастровых работ
- 70:14:0000000 - номер кадастрового квартала

- n1,1 - обозначение характерной точки границы земельного участка
- :2816 - кадастровый номер земельного участка
- :2816 (2)чзу1 - часть земельного участка

**Схема расположения земельного участка или земельных  
участков на кадастровом плане территории №70:14:0000000**

Кадастровый номер земельного участка - 70:14:0000000:2816  
 Местоположение земельного участка - Российская Федерация, Томская область, Томский район, муниципальное образование  
 «Зоркальцевское сельское поселение», д. Нелюбино  
 Площадь многоконтурного земельного участка - 7074 кв.м, в том числе: :2816(1) - площадью: 419.00 кв.м; :2816(2) - площадью:  
 4653 кв.м; :2816(3) - площадью: 75 кв.м; :2816(4) - площадью 1927 кв.м.  
 Ограничения и обременения: :2816(2)чзу1 - площадью: 115 кв.м - Охранная зона "ВЛ 10 кВ Н-16 п/ст "Нелюбино" - с.Нелюбино"  
 :2816(2)чзу2 - площадью 174 кв.м - Охранная зона "ВЛ 10 кВ Н-16 п/ст "Нелюбино" - с.Нелюбино"  
 Система координат - МСК 70 зона 4  
 Категория земель - земли населенных пунктов



Масштаб 1:1000

**Условные обозначения:**

- линия образованная часть границы, сведения о которой достаточны для определения ее местоположения
- существующая часть границы, имеющаяся в ЕПРН сведения о которой достаточны для определения ее
- ЗОУИТ
- граница земельного участка прекращающая свое существование при проведении кадастровых работ
- 70:14:0000000 - номер кадастрового квартала

- n1, 1 - обозначение характерной точки границы земельного участка
- :2816 - кадастровый номер земельного участка
- :2816 (2)чзу1 - часть земельного участка

Схема расположения земельного участка или земельных участков на кадастровом плане территории №70:14:0000000



Кадастровый номер земельного участка - 70:14:0000000:2816

Местоположение земельного участка - Российская Федерация, Томская область, Томский район, муниципальное образование «Зоркальдовское сельское поселение», д. Нелюбино

Площадь многоконтурного земельного участка - 7074 кв.м, в том числе: :2816(1) - площадью: 419.00 кв.м, :2816(2) - площадью: 4653 кв.м; :2816(3) - площадью: 75 кв.м; :2816(4) - площадью 1927 кв.м.

Ограничения и обременения: :2816(2)чзу1 - площадью: 115 кв.м - Охранная зона "ВЛ 10 кВ Н-16 п/ст "Нелюбино" - с.Нелюбино"

:2816(2)чзу2 - площадью 174 кв.м - Охранная зона "ВЛ 10 кВ Н-16 п/ст "Нелюбино" - с.Нелюбино"

Система координат - МСК 70 зона 4

Категория земель - земли населенных пунктов

:2816(1)

Обозначение точек	Координаты, м	
	X	Y
60	358890,13	4299857,87
20	358896,1	4299877,02
н1	358896,1	4299928,62
н2	358890,09	4299928,12
23	358890,27	4299878,49
60	358890,13	4299857,87

:2816(2)

Обозначение точек	Координаты, м	
	X	Y
н36	358895,36	4299953,09
н37	358890,26	4299946,43
н38	358890,26	4299942,15
25	358886,07	4299942,64

:2816(3)

Обозначение точек	Координаты, м	
	X	Y
н39	358889,34	4300716,34
35	358891,98	4300725,46
н40	358898,18	4300733,44
42	358887,29	4300729,55
н39	358889,34	4300716,34

:2816(4)

Обозначение точек	Координаты, м	
	X	Y
н41	358910,86	4300737,96
н42	358906,74	4300730,12
36	358913,36	4300739,62
37	358939,53	4300869,92
н43	358974,77	4301035,95
н44	358969,19	4301038,59
н45	358967,98	4301032,51
40	358931,56	4300870,69
н46	358911,42	4300825,38
н47	358929,52	4300785,43
н48	358929,43	4300783,42
н49	358928,53	4300784,47
41	358927,55	4300743,91
н41	358910,86	4300737,96

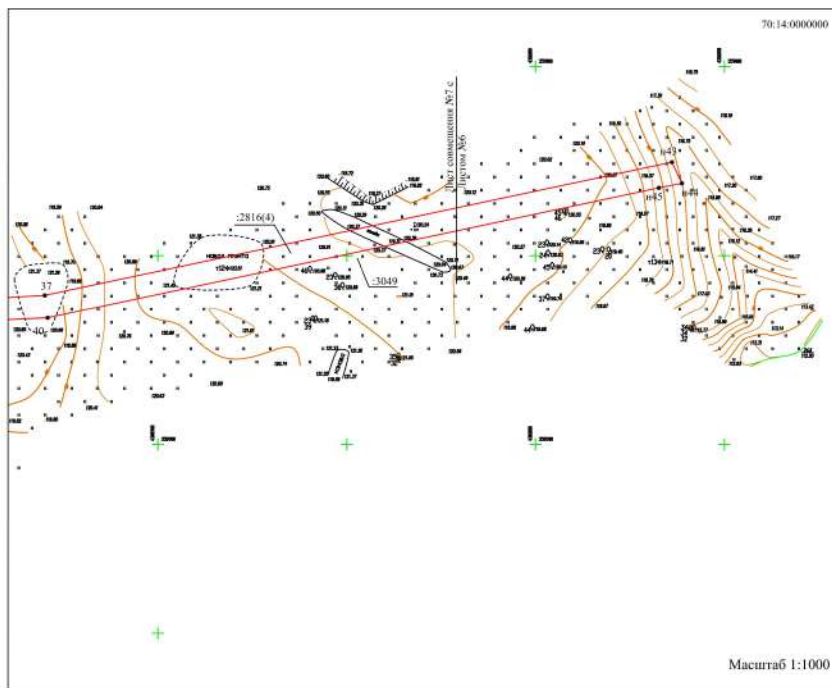
:2816(2)чзу1

Обозначение точек	Координаты, м	
	X	Y
н10	358944,66	4300149,92
н11	358943	4300171,05
н20	358937,69	4300169,87
н31	358939,3	4300148,72
н10	358944,66	4300149,92

:2816(2)чзу2

Обозначение точек	Координаты, м	
	X	Y
н16	358897,48	4300425,26
н17	358895,52	4300431,28
н18	358897,1	4300456,2
н24	358890,98	4300449,41
н25	358889,62	4300429,39
н26	358892,92	4300420,21
н16	358897,48	4300425,26

Обозначение точек	Координаты, м	
	X	Y
25	358896,07	4299942,64
26	358896,07	4299945,23
н3	358890,96	4299950,03
н4	358891,14	4299983,88
н5	358954,5	4300007,17
н6	358953,49	4300033,35
н7	358952,18	4300054,36
н8	358951,43	4300063,9
н9	358949,62	4300086,85
н10	358944,66	4300149,92
н11	358943	4300171,05
н12	358940,35	4300204,67
н13	358944,63	4300209,69
н14	358932,66	4300273,31
н15	358914,99	4300376,5
н16	358897,49	4300425,23
н17	358895,31	4300431,27
н18	358897,1	4300456,22
н19	358902,31	4300529,01
н20	358905,84	4300578,36
34	358909,25	4300627,03
н21	358896,36	4300710,36
н22	358891,98	4300669,32
43	358903,23	4300626,79
н23	358901,17	4300598,71
н24	358890,98	4300449,41
н25	358889,62	4300429,39
н26	358892,92	4300420,2
н27	358926,77	4300325,99
н28	358938,6	4300311,86
н29	358934,77	4300307,38
н30	358937,68	4300169,91
н31	358939,3	4300148,72
н32	358944,01	4300086,85
н33	358945,72	4300063,9
н34	358949,19	4300009,79
н35	358936,49	4299987,82



Условные обозначения:

- — — — — линия образованная часть границы, сведения о которой достаточны для определения ее местоположения
- — — — — существующая часть границы, имеющаяся в ЕГРН сведений о которой достаточны для определения ее местоположения
- — — — — ЗОУИТ
- — — — — граница земельного участка прекращающая свое существование при проведении кадастровых работ
- 70:14:0000000 - номер кадастрового квартала
- н1, 1 - обозначение характерной точки границы земельного участка

:2816 - кадастровый номер земельного участка  
:2816 (2)чзу1 - часть земельного участка

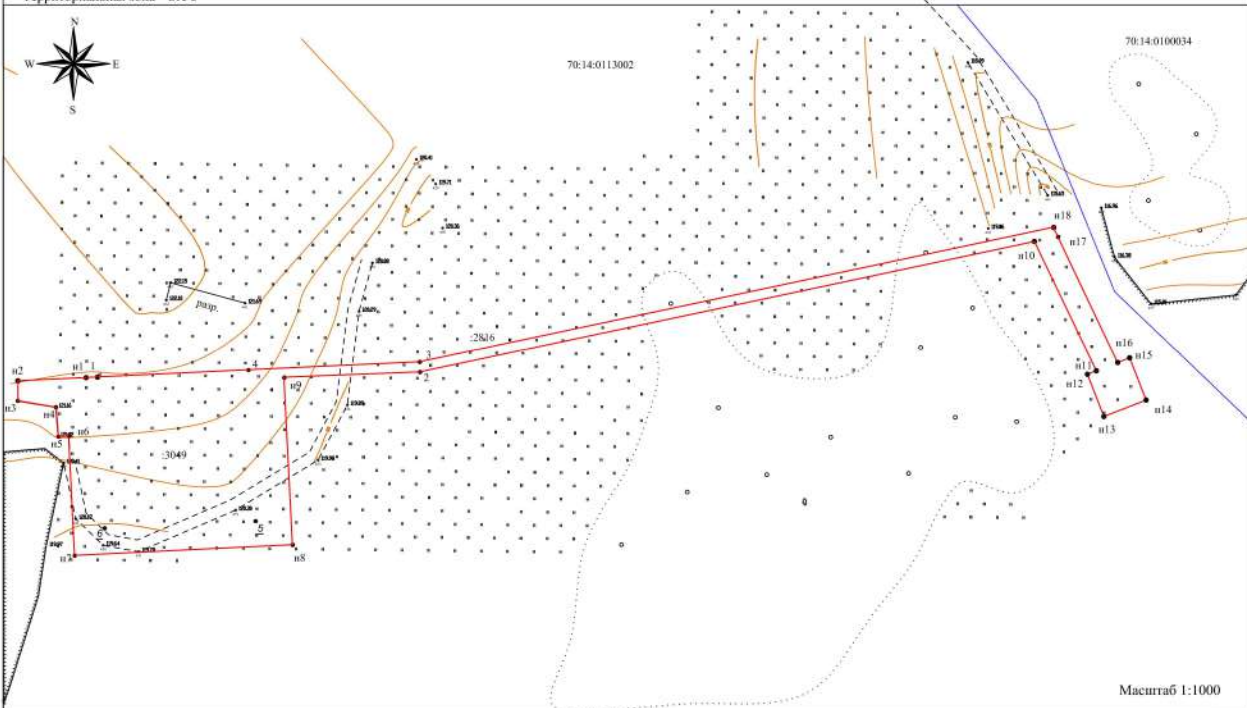
Масштаб 1:1000

Схема расположения земельного участка или земельных участков на кадастровом плане территории №70:14:0113002

Лист №8

Кадастровый номер земельного участка - 70:14:0000000:3049  
 Местооположение земельного участка - Российская Федерация, Томская область, Томский район, Зоряльцевское сельское поселение, д. Нелюбино, ул. Дорожная, 32  
 Площадь земельного участка - 3725 кв.м.  
 Система координат - МСК 70 зона 4  
 Категория земель - земли населенных пунктов  
 Территориальная зона - СХ-3

:3049



Обозначение точек	Координаты, м	
	X	Y
n1	358929.52	4300785.43
n1	358929.38	4300782.41
n2	358928.53	4300764.47
n3	358933.51	4300764.47
n4	358921.52	4300774.49
n5	358913.82	4300775.12
n6	358913.96	4300777.85
n7	358882.34	4300779.41
n8	358885.18	4300837.09
n9	358929.43	4300834.84
2	358930.89	4300870.79
n10	358965.45	4301033.58
n11	358931.17	4301049.99
n12	358930.24	4301047.61
n13	358919.06	4301051.96
n14	358923.41	4301063.14
n15	358934.59	4301058.79
n16	358933.36	4301055.62
n17	358966.7	4301039.78
n18	358969.19	4301038.59
3	358933.56	4300870.68
4	358931.42	4300825.38
1	358929.52	4300785.43

Масштаб 1:1000

**Условные обозначения:**  
 - вновь образованная часть границы, сведения о которой достаточны для определения ее местоположения  
 - существующая часть границы, выходящая в ЕГРН сведения о которой достаточны для определения ее местоположения  
 - граница земельного участка прекращающая свое существование при проведении кадастровых работ  
 70:14:0000000 - номер кадастрового квартала  
 n1, 1 - обозначение характерной точки границы земельного участка  
 :3049 - кадастровый номер земельного участка  
 - граница кадастрового квартала



**Схема расположения земельного участка или земельных  
участков на кадастровом плане территории №70:14:0113002**

Лист №9



**Условный номер земельного участка** - 70:14:0113002:ЗУ1

**Местоположение земельного участка** - Российская Федерация, Томская область, Томский район, Зоркальцевское сельское поселение, д. Нелюбино, ул. Дорожная

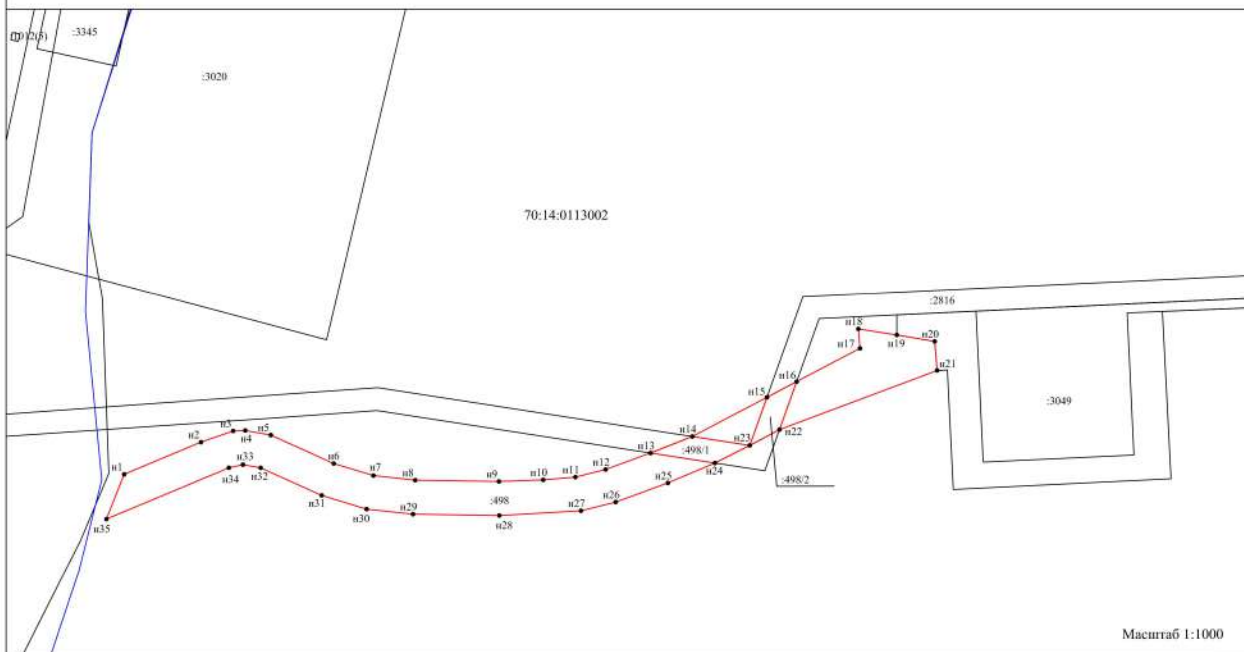
**Площадь земельного участка** - 2188 кв.м.

**Система координат** - МСК 70 зона 4

**Ограничения и обременения:** 70:14:0113002:ЗУ1/чзу1 - площадью: 98 кв.м - Охранная зона "Строительство канализационных очистных сооружений мощностью 120 м.куб/сут в д. Нелюбино Томского района"

70:14:0113002:ЗУ1/чзу2 - площадью 81 кв.м - Охранная зона "Строительство канализационных очистных сооружений мощностью 120 м.куб/сут в д. Нелюбино Томского района"

**Категория земель** - земли населенных пунктов



:498

Обозначение точек	Координаты, м	
	X	Y
n1	358886.36	4300559.95
n2	358894.87	4300580.26
n3	358897.82	4300588.78
n4	358897.95	4300592.00
n5	358896.73	4300598.74
n6	358889.22	4300615.38
n7	358886.01	4300625.91
n8	358884.81	4300636.96
n9	358884.47	4300649.19
n10	358884.90	4300670.91
n11	358885.62	4300679.40
n12	358887.64	4300687.43
n13	358891.98	4300699.32
n14	358896.36	4300710.36
n15	358906.74	4300730.12
n16	358910.86	4300737.96
n17	358919.67	4300754.72
n18	358924.81	4300754.28
n19	358923.21	4300764.47
n20	358921.52	4300774.49
n21	358913.82	4300775.12
n22	358898.18	4300733.44
n23	358894.01	4300725.57
n24	358889.24	4300716.34
n25	358884.07	4300710.88
n26	358879.03	4300690.08
n27	358876.71	4300680.89
n28	358875.47	4300669.31
n29	358875.82	4300636.38
n30	358877.16	4300624.10
n31	358880.78	4300612.21
n32	358888.07	4300596.05
n33	358888.92	4300591.37
n34	358888.08	4300587.62
n35	358874.52	4300555.25
n1	358886.36	4300559.95

:498/1

Обозначение точек	Координаты, м	
	X	Y
n13	358891.98	4300699.32
n14	358896.36	4300710.36
n23	358894.01	4300725.57
n24	358889.24	4300716.34
n13	358891.98	4300699.32

:498/2

Обозначение точек	Координаты, м	
	X	Y
n15	358906.74	4300730.12
n16	358910.86	4300737.96
n22	358898.18	4300733.44
n23	358894.01	4300725.57
n15	358906.74	4300730.12

**Условные обозначения:**

- — — — — вновь образованная часть границы, сведения о которой достаточны для определения ее местоположения
- — — — — существующая часть границы, имеющаяся в ЕГРН сведения о которой достаточны для определения ее
- — — — — граница земельного участка прекращающая свое существование при проведении кадастровых работ

70:14:0000000 - номер кадастрового квартала

n1, 1 - обозначение характерной точки границы земельного участка

:3049 - кадастровый номер земельного участка

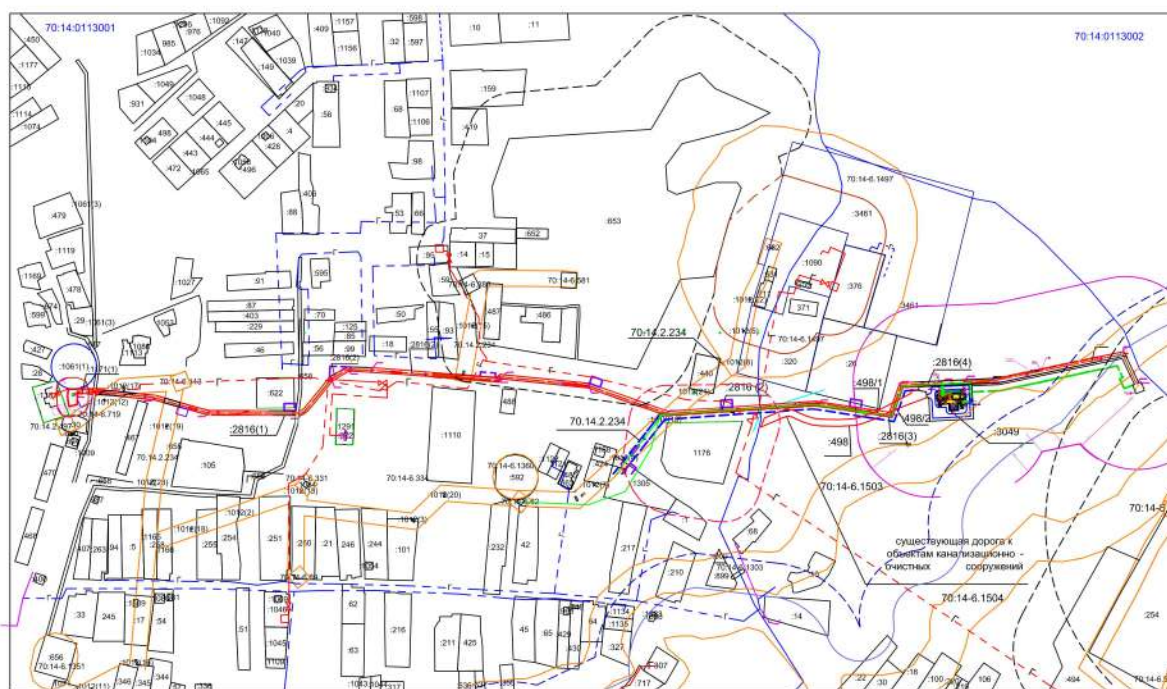
— — — — — граница кадастрового квартала

:2816 (2)чзу1 - часть земельного участка

Масштаб 1:1000



Обзорная схема объекта канализационно - очистных сооружений мощностью 120 м, куб/сут в д.Нелюбино Томского района, с показом санитарно - защитных зон, а также зон с особыми условиями использования территории



Объект канализационных очистных сооружений мощностью 120 м<sup>3</sup>/сут в д. Нелюбино Томского района площадью 12377 кв.м. Состоящий из трех земельных участков поставленных на государственный кадастровый учет.

1. Многоквартирный земельный участок расположенный по адресу: Российская Федерация, Томская область, Томский район, Заряльцовское сельское поселение, д. Нелюбино, участок №3 (кадастровый номер 70-14-0113001:1171) площадью - 1578 кв.м.
2. Многоквартирный земельный участок расположенный по адресу: Российская Федерация, Томская область, Томский район, муниципальное образование «Заряльцовское сельское поселение», д. Нелюбино (кадастровый номер: 70-14-0000000:2816) площадью - 7074 кв.м.
3. Земельный участок расположенный по адресу: Российская Федерация, Томская область, Томский район, Заряльцовское сельское поселение, д. Нелюбино, ул. Дорожная, 32 (кадастровый номер: 70-14-0000000:3049) площадью 3725 кв.м.

**Условные обозначения:**

- канализационно очистное сооружение мощностью 120м<sup>3</sup>/сут в д. Нелюбино Томского района
- существующая часть границы, имеющаяся в ЕФРН сведения о которой достаточны для определения ее местоположения
- Зоны с особыми условиями использования территории (ЗООУИТ)

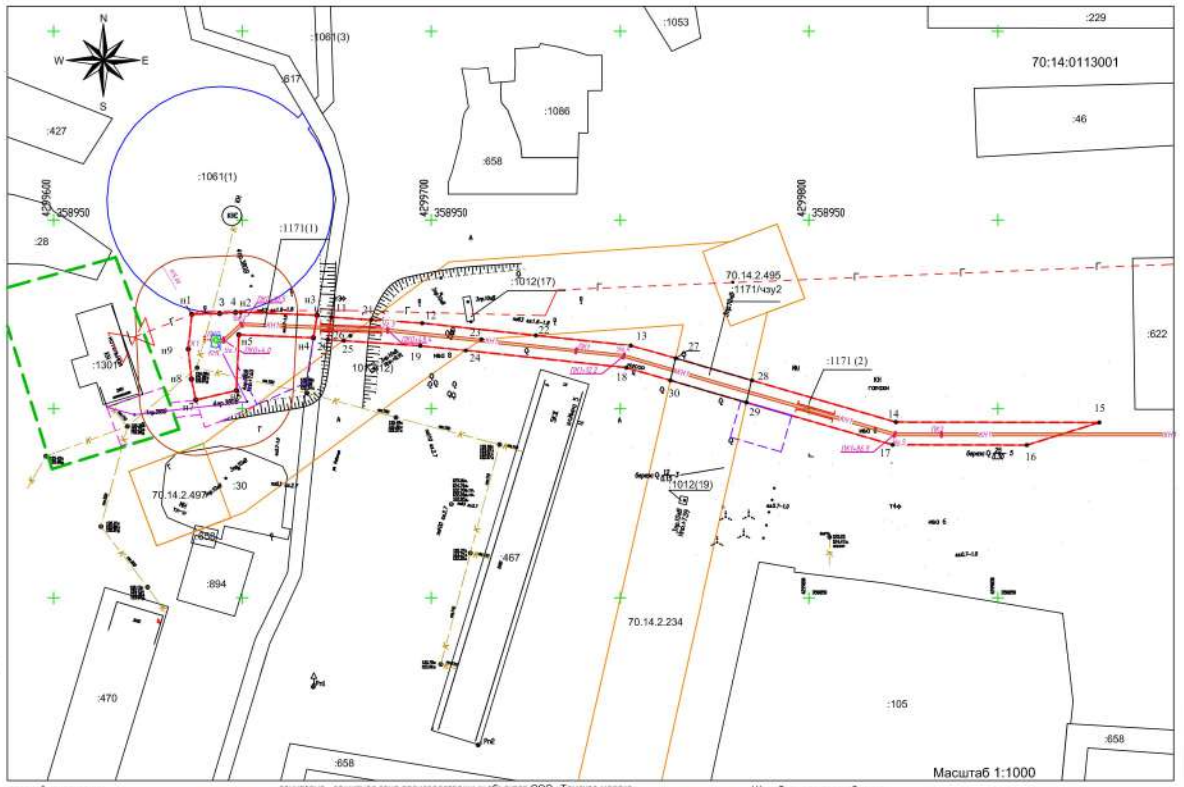
- |                                       |  |               |   |
|---------------------------------------|--|---------------|---|
| И1, 1                                 | - обозначение характерной точки границы земельного участка                 | — — — — —     | - граница временного отвода земель для устройства воздушной линии электропередачи |
| 3049                                  | - кадастровый номер земельного участка                                     | — — — — —     | - воздушный кабель электропередачи по существующим опорам                         |
| <span style="color: orange;">—</span> | - напорная хозяйственная канализация, прокладываемая методом ГНБ           | 70-14-0113002 | - номер кадастрового квартала   |
| <span style="color: red;">—</span>    | - напорная хозяйственная канализация, прокладываемая методом ГНБ в будущем | — — — — —     | - 11кВ кабель электропередачи   |
| <span style="color: blue;">—</span>   | - граница временного отвода земель для устройства напорной канализации     | — — — — —     | - граница взрывозащитной зоны р.Куртук  |
| <span style="color: green;">—</span>  | - самонесущая хозяйственная канализация, прокладываемая открытым способом  | — — — — —     | - санитарно - защитная зона КНС (проектируемая)                                   |
| <span style="color: blue;">—</span>   | - граница временного отвода земель для прокладки кабельной электропередачи | — — — — —     | - санитарно - защитная зона КОС (проектируемая)                                   |
| <span style="color: green;">—</span>  | - санитарно - защитная зона существующей котельной                         | — — — — —     | - санитарно - защитная зона КНС (не действующая)                                  |
| <span style="color: red;">—</span>    | - санитарно - защитная зона производственных объектов СПК "Нелюбино"       | — — — — —     | - кабель электропередачи  |
| <span style="color: blue;">—</span>   | - санитарно - защитная зона производственных объектов ООО «Томское молоко» | — — — — —     | - существующий газопровод низкого давления  |
| <span style="color: orange;">—</span> | - существующий газопровод высокого давления                                | — — — — —     |   |
| <span style="color: red;">—</span>    | - существующий газопровод высокого давления                                |               |   |

Масштаб 1:5000

Система координат - МСК70 зона 4

### Схема расположения объекта канализационно - очистных сооружений мощностью 120 м<sup>3</sup>/сут в д.Нелюбино Томского района, с показом санитарно - защитных зон, а также зон с особыми условиями использования территории

Кадастровый номер многоквартурного земельного участка - 70:14:0113001:1171  
 Местооположение многоквартурного земельного участка - установлено относительно ориентира, расположенного в границах участка. Почтовый адрес ориентира: Российская Федерация, Томская область, Томский район, Зоркальцевское сельское поселение, д. Нелюбино, участок №3  
 Площадь многоквартурного земельного участка - 1578 кв.м, в том числе: 1171 (1) - площадью 393,14 кв.м.  
 :1171(2) площадью - 1185 кв.м.  
 Ограничения обременения:  
 :1171/1 - часть земельного участка площадью 209 кв.м - охранный зона "ВЛ 10 кВ Н-16 п/ст "Нелюбино" - с.Нелюбино"  
 :1171/2 - часть земельного участка площадью 126 кв.м - охранный зона "ВЛ 10 кВ Н-16 п/ст "Нелюбино" - с.Нелюбино"  
 Категория земель - земля населенного пункта



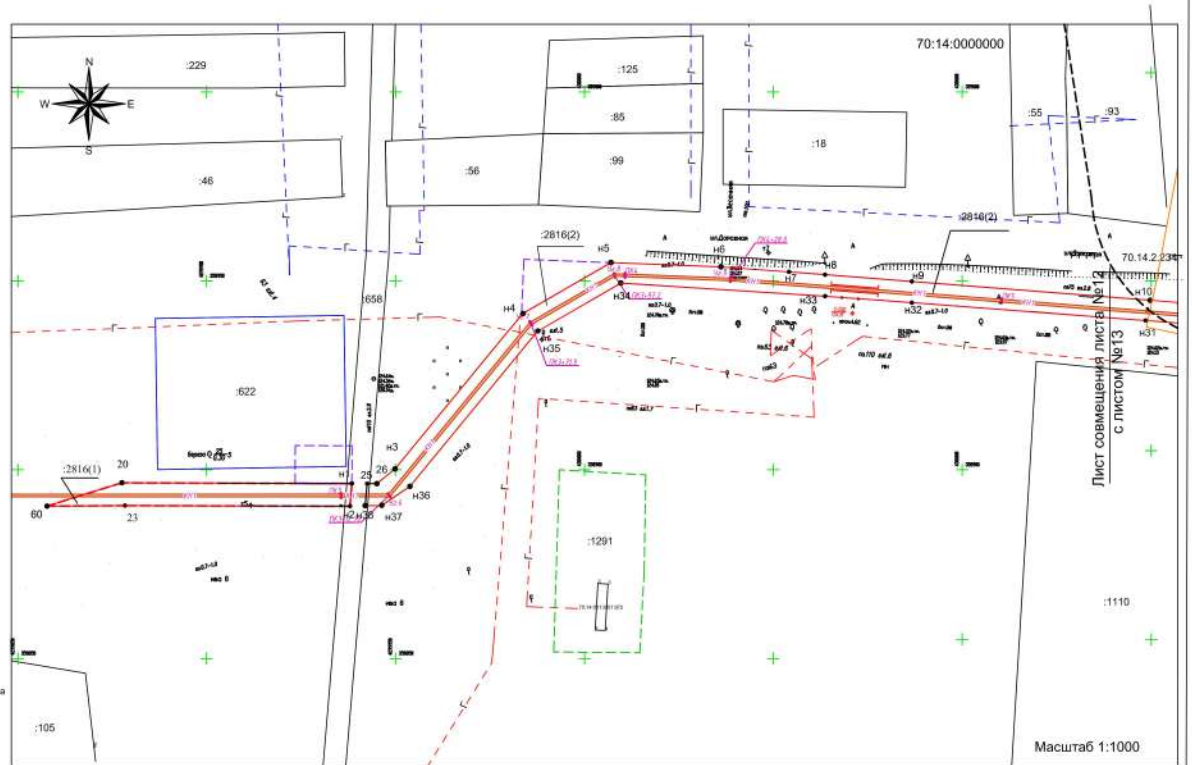
**Условные обозначения:**

- канализационно очистное сооружение мощностью 120м<sup>3</sup>/сут в д. Нелюбино Томского района
- существующая часть границ, имеющаяся в ЕТН сведения о которой достаточны для определения ее местоположения
- Зоны с особыми условиями использования территории (ЗООУИТ)
- п.1, 1 - обозначение характерной точки границы земельного участка
- напорная коаксиальная канализация, прокладываемая методом ГНБ
- напорная коаксиальная канализация, прокладываемая методом ГНБ в футляре
- 1171 - кадастровый номер земельного участка
- граница временного отвода земель для устройства напорной канализации
- самонесущая коаксиальная канализация, прокладываемая открытым способом
- граница временного отвода земель для прокладки кабеля электропитания
- 70:14:0113001 - номер кадастрового квартала
- граница временного отвода земель для прокладки самонесущей канализации
- санитарно - защитная зона существующей котельной
- санитарно - защитная зона производственных объектов СПК "Нелюбино"
- санитарно - защитная зона производственных объектов ООО «Томское молоко»
- существующий газопровод, низкого давления
- существующий газопровод, высокого давления
- граница временного отвода земель для устройства воздушной линии электропитания
- воздушный кабель электропитания по существующим опорам
- кабель электропитания
- Н/Б кабель электропитания
- граница водоохранной зоны р Куртук
- граница прибрежной защитной полосы в Куртук
- санитарно - защитная зона КНС (проектируемая)
- санитарно - защитная зона КОС (проектируемая)
- санитарно - защитная зона кладбища, не действующее
- санитарно - защитная зона ЮНС (не действующая)

Масштаб 1:1000

Схема расположения объекта канализационно - очистных сооружений мощностью 120 м, куб/сут в д.Нелюбино Томского района, с показом санитарно - защитных зон, а также зон с особыми условиями использования территории

Кадастровый номер земельного участка - 70:14:0000000.2816  
 Местоположение земельного участка - Российская Федерация, Томская область, Томский район, муниципальное образование «Зорькальцевское сельское поселение», д. Нелюбино  
 Площадь инвентаризуемого земельного участка - 7074 кв.м, в том числе: :2816(1) - площадью: 419.00 кв.м, :2816(2) - площадью: 4653 кв.м, :2816(3) - площадью: 75 кв.м, :2816(4) - площадью 1927 кв.м.  
 Ограничения и обременения: :2816(2)чпу1 - площадью: 115 кв.м - Охранная зона "ВЛ 10 кВ Н-16 п/ст "Нелюбино" - с.Нелюбино"  
 :2816(2)чпу2 - площадью 174 кв.м - Охранная зона "ВЛ 10 кВ Н-16 п/ст "Нелюбино" - с.Нелюбино"  
 Категория земель - земли населенных пунктов



Условные обозначения:

- канализационно очистное сооружение мощностью 120м.куб/сут в д. Нелюбино Томского района
- существующая часть границы, имеющейся в ЕПРН сведения о которой достаточны для определения ее местоположения
- Зоны с особыми условиями использования территории (ЗООИТ)
- ш, 1 - обозначение характерной точки границы земельного участка
- нагорная коздрезальная канализация, прокладываемая методом ГНБ
- нагорная коздрезальная канализация, прокладываемая методом ГНБ в футляре
- кадастровый номер земельного участка
- граница временного отвода земель для устройства назорной канализации
- самотечная коздрезальная канализация, прокладываемая открытым способом
- граница временного отвода земель для прокладки кабеля электроснабжения
- номер кадастрового квартала
- граница временного отвода земель для прокладки самотечной канализации
- санитарно - защитная зона существующей котельной
- санитарно - защитная зона производственных объектов СПК "Нелюбино"
- санитарно - защитная зона производственных объектов ООО «Томское молоко»
- существующий газопровод низкого давления
- существующий газопровод высокого давления
- граница временного отвода земель для устройства воздушной линии электроснабжения
- воздушный кабель электроснабжения по существующим опорам
- НВ кабель электроснабжения
- граница водоохранной зоны р.Куртук
- граница прибрежной защитной полосы р.Куртук
- санитарно - защитная зона КНС (проектируемая)
- санитарно - защитная зона КОС (проектируемая)
- санитарно - защитная зона кладбища, не действующее
- кабель электроснабжения
- санитарно - защитная зона КНС (не действующая)

Масштаб 1:1000

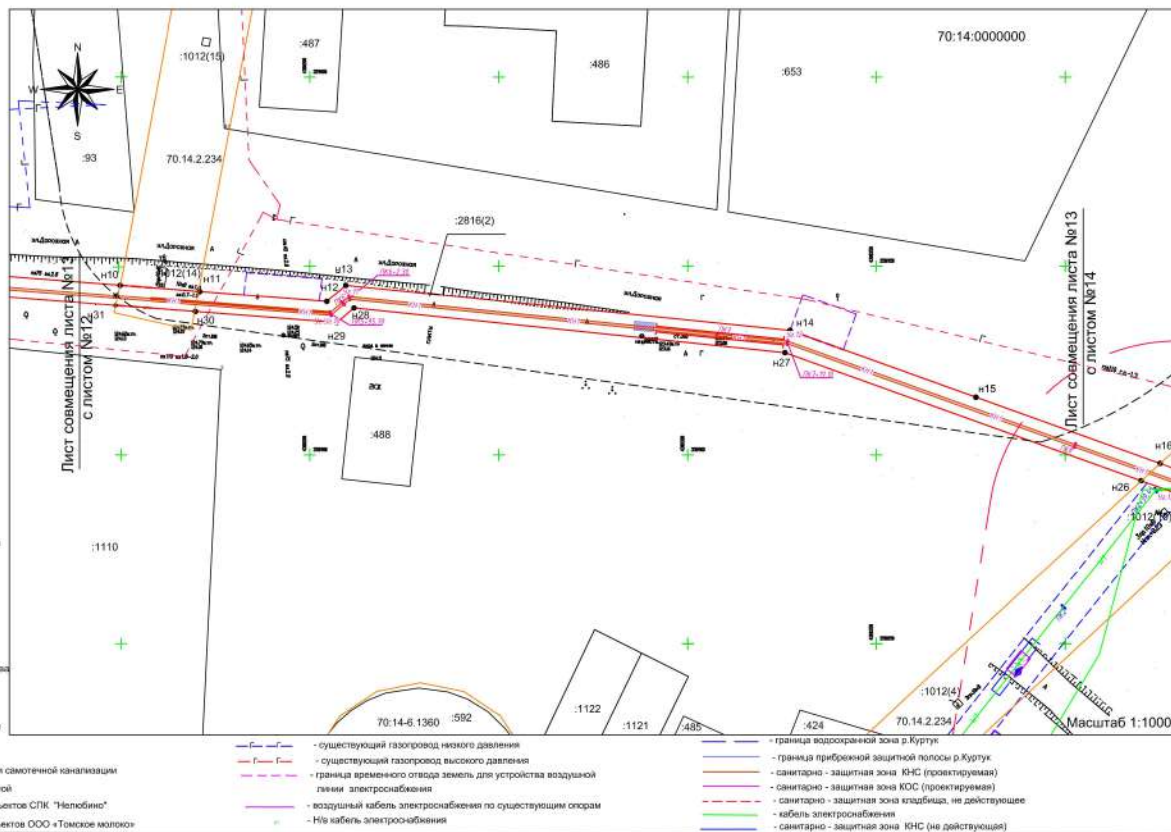
Лист совмещенный лист №13 с листом



Схема расположения объекта канализационно - очистных сооружений мощностью 120 м, куб/сут в д.Нелюбино Томского района, с показом санитарно - защитных зон, а также зон с особыми условиями использования территории

Система координат - МСК 70 зона 4

Кадастровый номер земельного участка - 70:14:000000:2816  
 Местооположение земельного участка - Российская Федерация, Томская область, Томский район, муниципальное образование «Зорькальцевское сельское поселение», д. Нелюбино  
 Площадь многоконтурного земельного участка - 7074 кв.м, в том числе: :2816(1) - площадью: 419,00 кв.м, :2816(2) - площадью: 4653 кв.м; :2816(3) - площадью: 75 кв.м; :2816(4) - площадью 1927 кв.м.  
 Ограничения и обременения: :2816(2)чзп1 - площадью: 115 кв.м - Охранная зона "ВЛ 10 кВ Н-16 лист "Нелюбино" - с.Нелюбино"  
 :2816(2)чзп2 - площадью 174 кв.м - Охранная зона "ВЛ 10 кВ Н-16 лист "Нелюбино" - с.Нелюбино"  
 Категория земель - земли населенных пунктов



Условные обозначения:

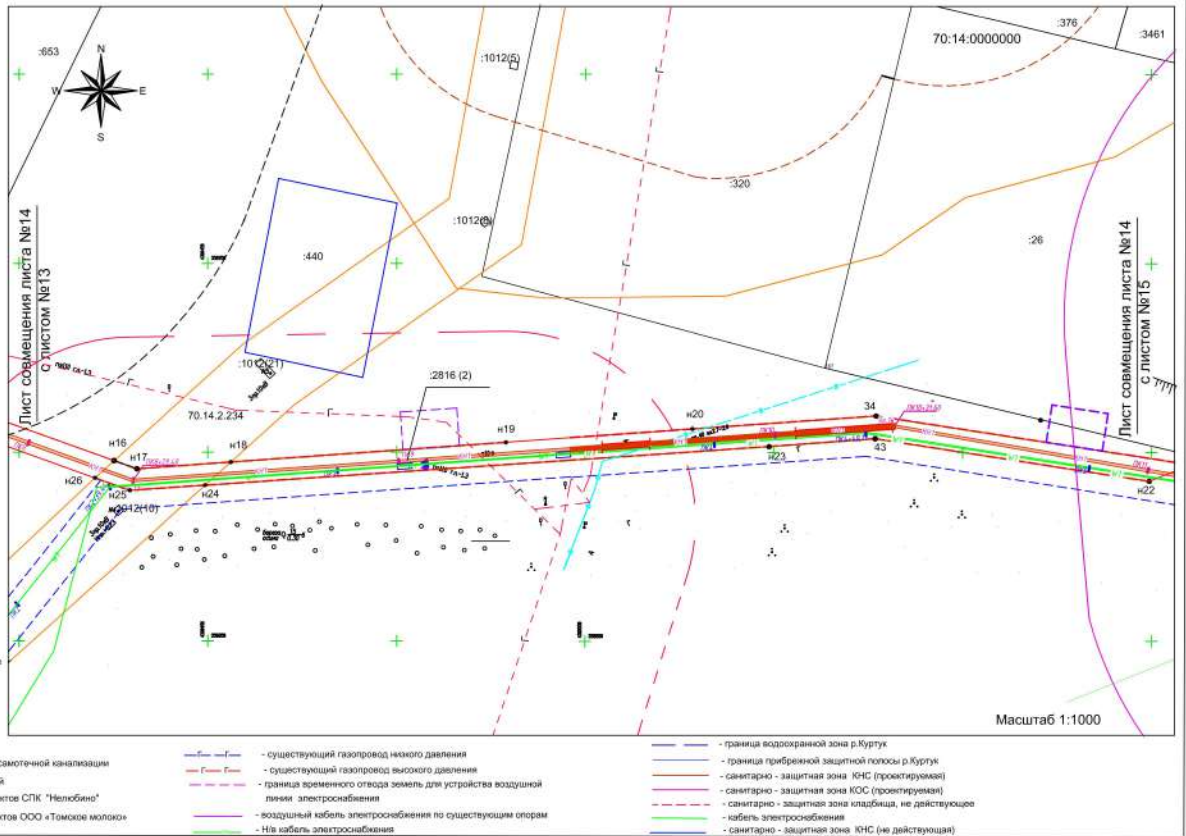
- канализационно очистное сооружение мощностью 120м.куб/сут в д. Нелюбино Томского района.
- существующая часть границы, имеющиеся в ЕГРН сведения о которой достаточны для определения ее местоположения
- Зоны с особыми условиями использования территории (ЗООУИТ)
- обозначение характерной точки границы земельного участка
- напорная коаксиальная канализация, прокладываемая методом ГНБ
- напорная коаксиальная канализация, прокладываемая методом ГНБ в будущем
- кадастровый номер земельного участка
- граница временного отвода земель для устройства напорной канализации
- самонетная коаксиальная канализация, прокладываемая открытым способом
- граница временного отвода земель для прокладки кабеля электрообеспечения
- номер кадастрового квартала
- граница временного отвода земель для прокладки самонетной канализации
- санитарно - защитная зона существующей котельной
- санитарно - защитная зона производственных объектов СПК "Нелюбино"
- санитарно - защитная зона производственных объектов ООО «Томское молоко»
- существующий газопровод низкого давления
- существующий газопровод высокого давления
- граница временного отвода земель для устройства воздушной линии электрообеспечения
- воздушный кабель электрообеспечения по существующим опорам
- № кабель электрообеспечения
- граница водоохранной зоны р. Куртук
- граница прибрежной защитной полосы р. Куртук
- санитарно - защитная зона КНС (проектируемая)
- санитарно - защитная зона КОС (проектируемая)
- санитарно - защитная зона кладбища, не действующее
- кабель электрообеспечения
- санитарно - защитная зона КНС (не действующая)

Масштаб 1:1000

Схема расположения объекта канализационно - очистных сооружений мощностью 120 м, куб/сут в д.Нелюбино Томского района, с показом санитарно - защитных зон, а также зон с особыми условиями использования территории

Система координат - МСК 70 зона 4

Кадастровый номер земельного участка - 70:14:0000000:2816  
 Местоположение земельного участка - Российская Федерация, Томская область, Томский район, муниципальное образование «Зорькальцевское сельское поселение», д. Нелюбино  
 Площадь многоконтурного земельного участка - 7074 кв.м, в том числе: :2816(1) - площадью: 419,00 кв.м, :2816(2) - площадью: 4653 кв.м; :2816(3) - площадью: 75 кв.м; :2816(4) - площадью: 1927 кв.м.  
 Ограничения и обременения: :2816(2)чз1 - площадью: 115 кв.м - Охранная зона "ВЛ 10 кВ Н-16 п/ст "Нелюбино" - с.Нелюбино"  
 :2816(2)чз2 - площадью 174 кв.м - Охранная зона "ВЛ 10 кВ Н-16 п/ст "Нелюбино" - с.Нелюбино"  
 Категория земель - земли населенных пунктов



Условные обозначения:

- канализационно очистное сооружение мощностью 120м.куб/сут в д. Нелюбино Томского района
- существующая часть границы, имеющаяся в ЕГРН сведения о которой достаточны для определения ее местоположения
- Зоны с особыми условиями использования территории (ЗООИТ)
- н, л - обозначение характерной точки границы земельного участка
- напорная коаксиальная канализация, прокладываемая методом ГНБ
- напорная коаксиальная канализация, прокладываемая методом ГНБ в футляре
- кадастровый номер земельного участка
- граница временного отвода земель для устройства напорной канализации
- вакуумная коаксиальная канализация, прокладываемая открытым способом
- граница временного отвода земель для прокладки кабеля электрооснабжения
- 70:14:0000000 - номер кадастрового квартала
- граница временного отвода земель для прокладки вакуумной канализации
- санитарно - защитная зона существующей котельной
- санитарно - защитная зона производственных объектов СПК "Нелюбино"
- санитарно - защитная зона производственных объектов ООО «Томское молоко»

- существующий газопровод низкого давления
- существующий газопровод высокого давления
- граница временного отвода земель для устройства воздушной линии электрооснабжения
- воздушный кабель электрооснабжения по существующим опорам
- НВ кабель электрооснабжения

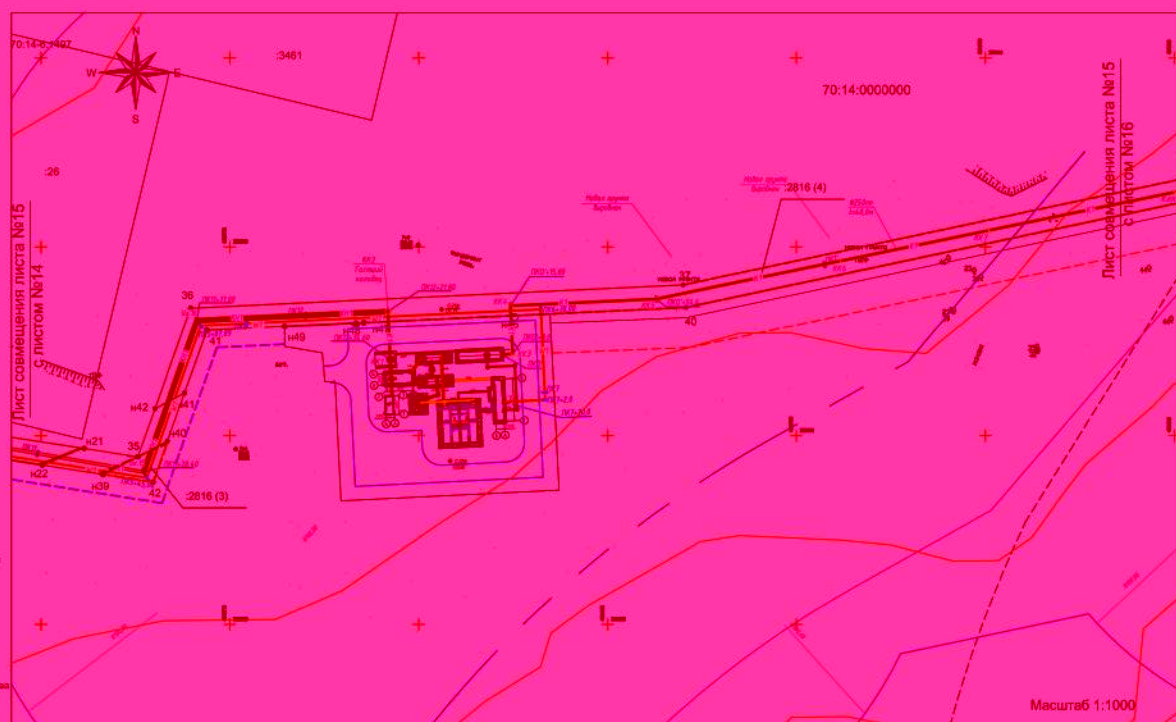
- граница водоохранной зоны р.Куртук
- граница приближенной защитной полосы р.Куртук
- санитарно - защитная зона КНС (проектируемая)
- санитарно - защитная зона КОС (проектируемая)
- санитарно - защитная зона кладбища, не действующее
- кабель электрооснабжения
- санитарно - защитная зона КНС (не действующая)

Масштаб 1:1000

### Схема расположения объекта канализационно - очистных сооружений мощностью 120 м<sup>3</sup>/сут в д.Нелюбино Томского района, с показом санитарно - защитных зон, а также зон с особыми условиями использования территории

Система координат - МСК 70 зона 4

кадастровый номер земельного участка - 70:14:0000000.2816  
 местоположение земельного участка - Российская Федерация, Томская область, Томский район, муниципальное образование «Зорькальцевское сельское поселение», д. Нелюбино  
 площадь многоконтурного земельного участка - 7074 кв.м, в том числе :2816(1) - площадью: 419,00 кв.м, :2816(2) - площадью: 4653 кв.м, :2816(3) - площадью: 75 кв.м, :2816(4) - площадью 1927 кв.м.  
 Справочник и обозначения: :2816(2)чу1 - площадью: 115 кв.м - Охранная зона "ВЛ 10 кВ Н-16 лист "Нелюбино" - с.Нелюбино"  
 :2816(2)чу2 - площадью: 174 кв.м - Охранная зона "ВЛ 10 кВ Н-16 лист "Нелюбино" - с.Нелюбино"  
 Категория земель - земли населенных пунктов



## Условные обозначения:

- канализационно очистное сооружение мощностью 120м<sup>3</sup>/сут в д. Нелюбино Томского района
- существующая часть границ, имеющаяся в ЕФРН сведения о которой достаточны для определения ее местоположения
- Зоны с особыми условиями использования территории (ЗООУИТ)
- обозначение характерной точки границы земельного участка
- напорная коллекторная канализация, прокладываемая методом ГНБ
- напорная коллекторная канализация, прокладываемая методом ГНБ в будущем
- кадастровый номер земельного участка
- граница временного отвода земель для устройства напорной канализации
- самоотечная коллекторная канализация, прокладываемая открытым способом
- граница временного отвода земель для прокладки кабеля электрооборудования
- номер кадастрового квартала
- граница временного отвода земель для прокладки самотечной канализации
- санитарно - защитная зона существующей котельной
- санитарно - защитная зона производственных объектов СПК "Нелюбино"
- санитарно - защитная зона производственных объектов ООО «Томское молоко»

- существующий газопровод низкого давления
- существующий газопровод высокого давления
- граница временного отвода земель для устройства воздушной линии электрооборудования
- воздушный кабель электрооборудования по существующим опорам
- № кабеля электрооборудования

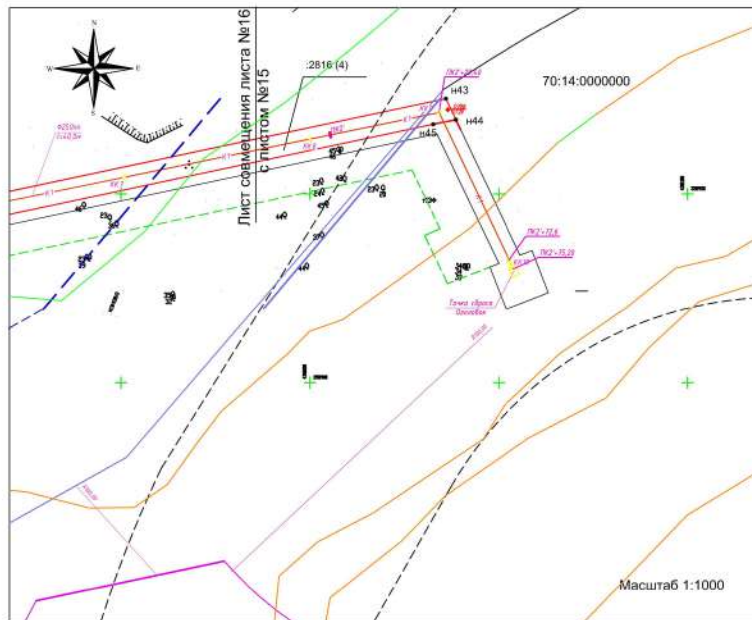
- граница водоохранной зоны р.Куртык
- граница прибрежной защитной полосы р.Куртык
- санитарно - защитная зона КНС (проектируемая)
- санитарно - защитная зона КНС (существующая)
- кабель электрооборудования
- санитарно - защитная зона КНС (не действующая)

Масштаб 1:1000

Схема расположения объекта канализационно - очистных сооружений мощностью 120 м<sup>3</sup>/сут в д.Нелюбино Томского района, с показом санитарно - защитных зон, а также зон с особыми условиями использования территории

Система координат - МСК 70 зона 4

Кадастровый номер земельного участка - 70:14:000000:2816  
 Местоположение земельного участка - Российская Федерация, Томская область, Томский район, муниципальное образование «Зорькальцевское сельское поселение», д. Нелюбино  
 Площадь многоконтурного земельного участка - 7074 кв.м, в том числе: :2816(1) - площадью: 419.00 кв.м.; :2816(2) - площадью: 4653 кв.м.; :2816(3) - площадью: 75 кв.м.; :2816(4) - площадью 1927 кв.м.  
 Ограничения и обременения: :2816(2)чз1 - площадью: 115 кв.м - Охранная зона "ВЛ 10 кВ Н-16 лист "Нелюбино" - с.Нелюбино"  
 :2816(2)чз2 - площадью 174 кв.м - Охранная зона "ВЛ 10 кВ Н-16 лист "Нелюбино" - с.Нелюбино"  
 Категория земель - земли населенных пунктов



Условные обозначения:

- канализационно очистное сооружение мощностью 120м<sup>3</sup>/сут в д. Нелюбино Томского района
- существующая часть границы, имеющаяся в ЕГРН сведения о которой достаточны для определения ее местоположения
- Зоны с особыми условиями использования территории (ЗООИП)
- нп.1 - обозначение характерной точки границы земельного участка
- напорная коаксиальная канализация, прокладываемая методом ГНБ
- нп1 - напорная коаксиальная канализация, прокладываемая методом ГНБ в футляре
- :28161 - кадастровый номер земельного участка
- гп1 - граница временного отвода земель для устройства напорной канализации
- саночетная коаксиальная канализация, прокладываемая открытым способом
- гп2 - граница временного отвода земель для прокладки кабеля электроснабжения
- 70:14:00000000 - номер кадастрового квартала
- гп3 - граница временного отвода земель для прокладки саночетной канализации
- санитарно - защитная зона существующей котельной
- санитарно - защитная зона производственных объектов СПК "Нелюбино"
- санитарно - защитная зона производственных объектов ООО «Томское молоко»
- существующий газопровод низкого давления
- существующий газопровод высокого давления
- гп4 - граница временного отвода земель для устройства воздушной линии электроснабжения
- воздушный кабель электроснабжения по существующим опорам
- нп2 - Нпв кабель электроснабжения
- гп5 - граница водозащитной зоны р.Куртук

- граница прибрежной защитной полосы р.Куртук
- санитарно - защитная зона КНС (проектируемая)
- санитарно - защитная зона КОС (проектируемая)
- санитарно - защитная зона кладбища, не действующее
- кабель электроснабжения
- санитарно - защитная зона КНС (не действующая)

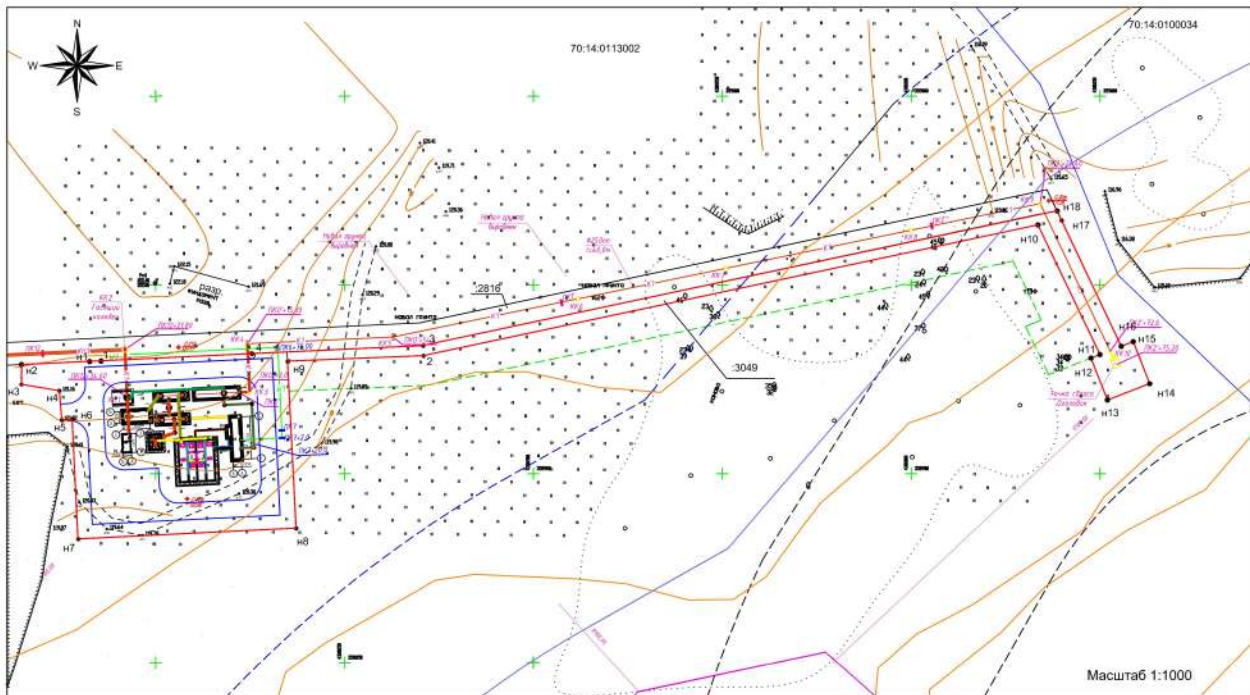
Масштаб 1:1000



**Схема расположения земельного участка или земельных участков на кадастровом плане территории №70:14:0113002**

Система координат - МСК 70 зона 4

Кадастровый номер земельного участка - 70:14:0000000:3049  
 Местоположение земельного участка - Российская Федерация, Томская область, Томский район, Зорькальцевское сельское поселение, д. Нелюбино, ул. Дорожная, 32  
 Площадь земельного участка - 3725 кв.м.  
 Категория земель - земля населенного пункта



**Условные обозначения:**

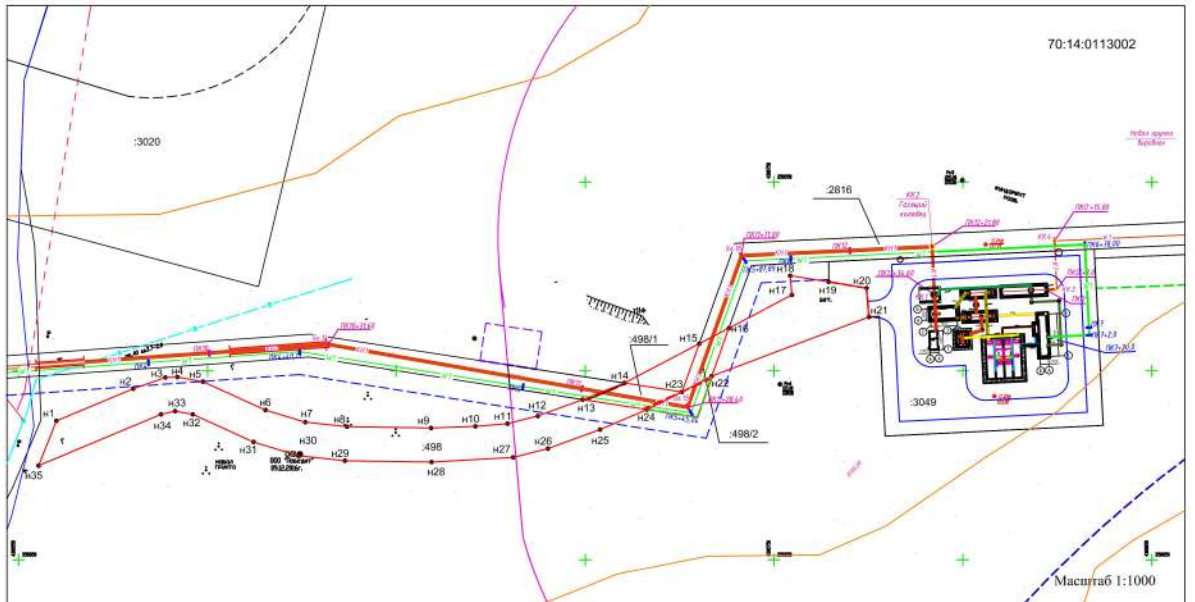
- |   |  |   |
|---|--|---|
| <ul style="list-style-type: none"> <li> - канализационно-очистное сооружение мощностью 120м.куб/сут в д. Нелюбино Томского района</li> <li> - существующая часть границы, имеющейся в ЕГРН сведения о которой достаточны для определения ее местоположения</li> <li> - Зоны с особыми условиями использования территории (ЗООУИТ)</li> <li> n1, I - обозначение характерной точки границы земельного участка</li> <li> :3049 - кадастровый номер земельного участка</li> <li> - напорная хозяйственная канализация, прокладываемая методом ГНБ</li> <li> - напорная хозяйственная канализация, прокладываемая методом ГНБ в футляре</li> <li> - граница временного отвода земель для устройства напорной канализации</li> </ul> | <ul style="list-style-type: none"> <li> - самоотечная хозяйственная канализация, прокладываемая открытым способом</li> <li> - граница временного отвода земель для прокладки кабеля электрообеспечения</li> <li> - граница временного отвода земель для прокладки самоотечной канализации</li> <li> - санитарно - защитная зона существующей котельной</li> <li> - санитарно - защитная зона производственных объектов СПК "Нелюбино"</li> <li> - санитарно - защитная зона производственных объектов ООО «Томское молоко»</li> <li> - существующий газопровод низкого давления</li> <li> - существующий газопровод высокого давления</li> <li> - граница временного отвода земель для устройства воздушной линии электрообеспечения</li> <li> - воздушный кабель электрообеспечения по существующим опорам</li> </ul> | <ul style="list-style-type: none"> <li>70:14:0113002 - номер кадастрового квартала</li> <li> - №8 кабель электрообеспечения</li> <li> - граница водоохранной зоны р.Куртук</li> <li> - граница прибрежной защитной полосы р.Куртук</li> <li> - санитарно - защитная зона КНС (проектируемая)</li> <li> - санитарно - защитная зона КОС (проектируемая)</li> <li> - санитарно - защитная зона кладбища, не действующее</li> <li> - кабель электрообеспечения</li> <li> - санитарно - защитная зона КНС (не действующая)</li> </ul> |
|---|--|---|



Схема расположения дороги к объектам канализационно - очистных сооружений,  
с показом санитарно - защитных зон, а также зон с особыми условиями использования территории

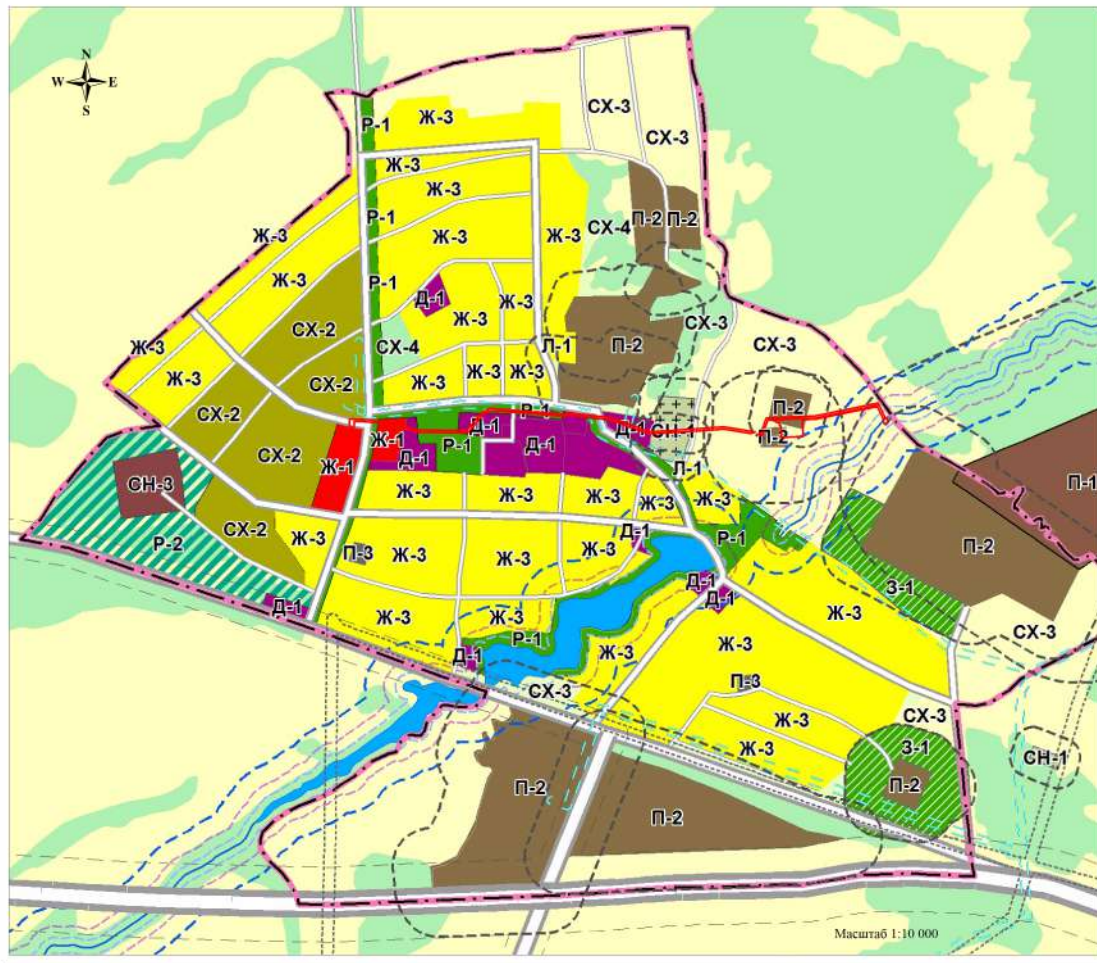


Кадастровый номер земельного участка - 70:14:0113002:498  
 Местоположение земельного участка - Российская Федерация, Томская область, Томский район, Зорькальцевское сельское поселение, д. Нелюбино, ул. Дорожная  
 Площадь земельного участка - 2188 кв.м, часть из которого площадью 1031.46 кв.м расположена в санитарно - защитной зоне КОС  
 Система координат - МСК 70 зона 4  
 Ограничения в адресности: 70:14:0113002:498/1 - площадью 98 кв.м - Охранная зона "Строительство канализационных очистных сооружений мощностью 120 м.куб/сут в д. Нелюбино Томского района"  
 70:14:0113002:498/2 - площадью 81 кв.м - Охранная зона "Строительство канализационных очистных сооружений мощностью 120 м.куб/сут в д. Нелюбино Томского района"  
 Категория земель - земли населенных пунктов



- Условные обозначения:**
- канализационно очистное сооружение мощностью 120м.куб/сут в д. Нелюбино Томского района
  - существующая часть границы, имеющиеся в ЕГРН сведения о которой достаточны для определения ее местоположения
  - Земли с особыми условиями использования территории (ЗООУИТ)
  - n1, 1 - обозначение характерной точки границы земельного участка
  - 498 - кадастровый номер земельного участка
  - напорная хаотифальная канализация, прокладываемая методом ГНБ
  - напорная хаотифальная канализация, прокладываемая методом ГНБ в футляре
  - граница временного отвода земель для устройства напорной канализации
  - самотечная хаотифальная канализация, прокладываемая открытым способом
  - граница временного отвода земель для прокладки кабелей электрооборудования
  - граница временного отвода земель для прокладки самотечной канализации
  - санитарно - защитная зона существующей котельной
  - санитарно - защитная зона производственных объектов СПК "Нелюбино"
  - санитарно - защитная зона производственных объектов ООО «Томское молоко»
  - существующий газопровод низкого давления
  - существующий газопровод высокого давления
  - граница временного отвода земель для устройства воздушной линии электрооборудования
  - воздушный кабель электрооборудования по существующим опорам
  - 70:14:0113002 - номер кадастрового квартала
  - Н/в кабель электрооборудования
  - граница водосорванной зоны р.Куртук
  - граница прибрежной защитной полосы р.Куртук
  - санитарно - защитная зона КНС (проектируемая)
  - санитарно - защитная зона КОС (проектируемая)
  - санитарно - защитная зона кладбища, не действующее
  - кабель электрооборудования
  - санитарно - защитная зона КНС (не действующая)

Карта размещения объекта канализационно - очистных сооружений мощностью 120 м, куб/сут в д.Нелюбино Томского района на Карте Градостроительного зонирования МО "Зоркальцевское сельское поселение Томского района Томской области



**УСЛОВНЫЕ ОБОЗНАЧЕНИЯ:**

**ГРАНИЦЫ:**

- Муниципального района
- района
- сельского поселения
- населенных пунктов

**НАСЕЛЕННЫЕ ПУНКТЫ ПО АДМИНИСТРАТИВНОМУ СТАТУСУ:**

**Зоркальцево** - муниципальный центр сельского поселения

**Нелюбино** - граница сельского поселения

**ТЕРРИТОРИАЛЬНЫЕ ЗОНЫ:**

**ЖИЛЬНЫЕ ЗОНЫ:**

- Ж-1 зона застройки многоквартирными среднетяжелыми жилыми домами
- Ж-2 зона застройки многоквартирными малоэтажными жилыми домами
- Ж-3 зона массовой жилой застройки
- Ж-4 зона многофункциональной общественно-деловой застройки

**ОБЩЕСТВЕННО-ДЕЛОВЫЕ ЗОНЫ:**

- ОД-1 зона многофункциональной общественно-деловой застройки

**РЕКРЕАЦИОННЫЕ ЗОНЫ:**

- Р-1 озеленение общего пользования (парки, скверы, сады, бульвары, площади)
- Р-2 зона массового отдыха населения, объектов рекреации и туризма

**ПРОИЗВОДСТВЕННЫЕ ЗОНЫ, КОММУНАЛЬНЫЕ ЗОНЫ:**

- П-1 зона производственных предприятий I-II классов
- П-2 зона производственных предприятий III-VI классов
- П-3 зона инженерной инфраструктуры и трансформации электроэнергии
- П-4 производственно-деловая зона

**ЗОНЫ СЕЛЬСКОХОЗЯЙСТВЕННОГО ИСПОЛЬЗОВАНИЯ:**

- СХ-1 зона ведения садоводства и дачного хозяйства
- СХ-2 зона ведения огородничества
- СХ-3 зона сельскохозяйственного производства
- СХ-4 зона ферм, фертильных, племенных хозяйств
- СХ-5 зона размещения объектов сельскохозяйственного назначения

**ЗОНЫ СПЕЦИАЛЬНОГО НАЗНАЧЕНИЯ:**

- Д-1 зона отдыха
- Д-2 зона рекреационного оздоровления, историко-культурного назначения
- Д-3 зона размещения военных объектов
- З-1 зона озеленения специального назначения
- З-2 зона озеленения специального назначения, не вовлеченных в градостроительную деятельность
- З-3 зона массового паркового озеленения

**ТЕРРИТОРИИ, НА КОТОРЫЕ РЕГЛАМЕНТЫ НЕ УСТАНОВЛЕНЫ:**

- Земли лесного фонда
- Земли, покрытые поверхностными водами
- Земли запаса
- Сельскохозяйственные угодья в составе земель сельскохозяйственного назначения

**ЗОНЫ С ОСОБИМИ УСЛОВИЯМИ ИСПОЛЬЗОВАНИЯ ТЕРРИТОРИИ:**

- Водоохранные зоны
- Прибрежные защитные полосы
- Границы зон, особые условия использования территории которых установлены в соответствии с законодательством Российской Федерации о санитарно-эпидемиологическом благополучии населения
- Санитарно-защитные зоны
- Ограниченные зоны объектов инженерной инфраструктуры
- Санитарный разрыв от газопровода
- Придорожная полоса автомобильных дорог
- Планировочная территория

**ИНЫЕ ТЕРРИТОРИИ С УСТАНОВЛЕННЫМИ ОГРАНИЧЕНИЯМИ:**

- Территории месторождений полезных ископаемых
- Зона затопления расчетным паводком 1% обеспеченности
- Граница объекта канализационно - очистных сооружений мощностью 120 м<sup>3</sup>/сут

Масштаб 1:10 000




СИТУАЦИОННЫЙ ПЛАН  
размещения объекта канализационно - очистных сооружений  
мощностью 120 м, куб/сут  
в д.Нелюбино Томского района



Масштаб 1:10 000

Условные обозначения:

-  - объект канализационно - очистных сооружений  
мощностью 120 м, куб/сут в д. Нелюбино Томского района
- 70:14:0000000 - номер кадастрового квартала